

Thursday, March 27, 2025

**Research Department:**

**Ahmad Bani Hani**

+971 2 6161629

ahmad.banihani@Bankfab.com

**Sales & Execution:**

Trading Desk

+971 2 6161700/1

+971 2 6161777

Institutional Desk

+971 6161628

Sales and Marketing

+971 2 6161641

**Customer Services**

+971 2 6161600

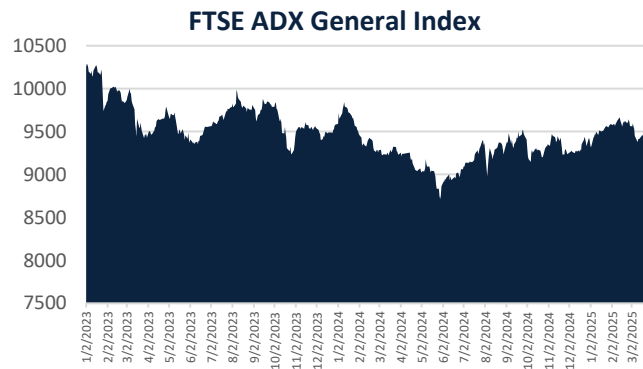
**Disclaimer:**

This Report has been prepared on the basis of publicly available information and other resources considered reliable. It should not be considered as an offer or recommendation to buy or sell any financial instrument. In preparing this report, we have relied upon and assumed, without independent verification, the accuracy and completeness of all the information available from public sources or which was otherwise reviewed by us. This report has been prepared without regard to the individual financial circumstances and objectives of persons who receive it. The securities and products mentioned in this document may not be suitable for all investors. The appropriateness of a particular investment or strategy will depend on an investor's individual circumstances and objectives. Many factors may affect the value of a financial instrument. Investors shall therefore conduct their own analysis of the risks (including any legal, regulatory, tax or other consequence) and benefits associated with a transaction in a given financial instrument and should seek independent professional advice. Neither FAB Securities nor any of its affiliates, its employees, officers and advisors shall, in any way, be responsible liable in any way, to you or any other person for any (a) inaccuracies or errors in or omissions from publication including but not limited to quotes and financial data; (b) loss or damage arising from the use of the Report and its content, including, but not limited to, any investment decision occasioned thereby. FAB Securities LLC is a subsidiary of First Abu Dhabi Bank PJSC and is licensed by the Securities and Commodities Authority (registration number 604002).

**Glossary:**

- **Technical analysis** is the study of historical market data, including price and volume. Technical analysis attempts to predict future price movements, providing traders with the information needed to make a profit. Traders apply technical analysis tools to charts in order to identify entry and exit points for potential trades.
- **Support Level** is the level at which buyers tend to purchase or enter into a stock.
- **Pivot Level** itself is simply the average of the intraday high and low, and the closing price from the previous trading day. On the subsequent day, trading above the pivot point is thought to indicate ongoing bullish sentiment, while trading below the pivot point indicates bearish sentiment.
- **Resistance Level** is where selling interest appears over time, blocking further upside progress.
- **Price-to-Earnings (P/E) Ratio** is the ratio for valuing a company that measures its current share price relative to its earnings per share (EPS).
- **Price-to-book value (P/B)** is the ratio of the market value of a company's shares (share price) over its book value of equity.
- **Dividend yield** expressed as a percentage, is a financial ratio (dividend/price) that shows how much a company pays out in dividends each year relative to its stock price.
- **Stop-loss order** is a risk-management tool that automatically sells a security once it reaches a certain price (below the current market price). It is designed to limit losses in case the security's price drops below that price level.

### Weekly Market Review



Market Summary			
Last Close (Point)	9,373.72	Est.PE Ratio (x)	12.27
Change (%)	0.34%	P/B Ratio (x)	2.47
Net Change (Point)	31.30	Dividend Yield (%)	2.28
Volume (Mn/Share)	274.68	1 Week change (%)	-0.68
Turnover (Mn/AED)	1,200	Month to Date (%)	-2.00
Market Cap (Bn/AED)	2,661	Year to Date (%)	-0.48
52 Week High	9,671.44	52 Week High Date	2/14/2025
52 Week Low	8,709.10	52 Week Low Date	5/29/2024

Top Gainers ▲ ( % Change in a week )				Top Losers ▼ ( % Change in a week )			
Company Name	Last	% Change	Volume	Company Name	Last	% Change	Volume
Sharjah Cement & Industri	0.797	18.07	505,403	Multiply Group Pjsc	1.60	-13.51	203,475,246
Abu Dhabi National Takaf	5.82	10.86	10,271	Emirates Driving Co	2.550	-8.93	800,784
Al Ain Ahlia Insurance Co	30.00	9.09	217,180	Emirates Insurance Co Pjsc	7.45	-6.29	544,782
Palms Sports Prjsc	6.800	8.11	9,916,265	Hayah Insurance Co Pjsc	1.50	-6.25	36,788
Response Plus Holding Pj:	4.31	8.02	8,461,818	Emsteel Building Materials Pj	1.14	-5.79	5,353,250

### Our Top Picks from Technical View

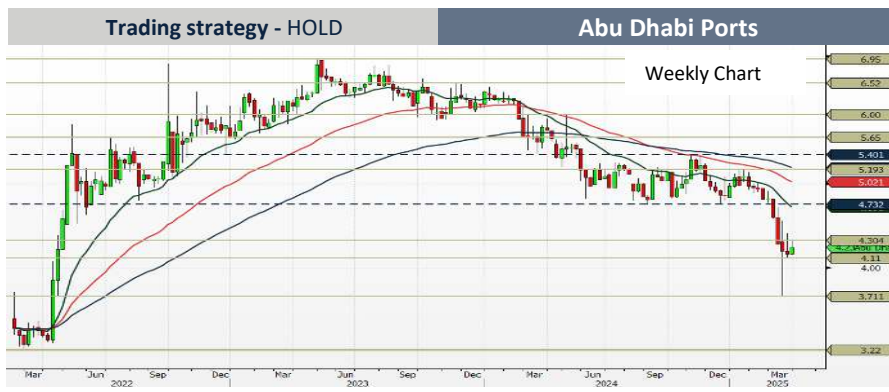


► The stock has recovered from the lower support level of AED3.13, and is currently trading close to the resistance level of AED3.34. A breakout above this level could initiate a bullish move towards the next resistance levels at AED 3.50 and then toward the previous high at AED 3.69.

► Traders may look to BUY with stops placed below AED3.13 level.

Stock Summary (in a Week)	
Market Cap (AED/mm)	253,280
Last Close (AED)	3.30
Net Change (AED)	0.13
% Change	4.1%
Volume (share)	98,806,003
Traded Value (AED)	316,066,512

Weekly Support & Resistance	
Support Level (3)	2.90
Support Level (2)	3.07
Support Level (1)	3.19
<b>Pivot Point</b>	<b>3.24</b>
Resistance Level (1)	3.36
Resistance Level (2)	3.41
Resistance Level (3)	3.58



► The stock recover from the support level of AED3.71, the Potential higher targets are seen near the current resistance level at AED4.30, a break over this level could initiate a bullish move towards at AED 4.73 and then toward the previous high at AED5.20 in the short to medium term.

► Traders may look to HOLD with stops below AED3.71 support level.

Stock Summary (in a Week)	
Market Cap (AED/mm)	21,531
Last Close (AED)	4.23
Net Change (AED)	0.06
% Change	1.4%
Volume (share)	8,373,776
Traded Value (AED)	35,478,380

Weekly Support & Resistance	
Support Level (3)	3.79
Support Level (2)	4.02
Support Level (1)	4.13
<b>Pivot Point</b>	<b>4.25</b>
Resistance Level (1)	4.36
Resistance Level (2)	4.48
Resistance Level (3)	4.71



► The stock is gradually gaining momentum and recover from the support level of 4.90, poised for another bullish run.

► The next higher target is set at AED5.64 then toward the previous high again at AED6.00 only if breaks over the current resistance level at AED5.28 in the short to medium term.

► Traders may look to Hold with stops placed below AED4.90 support level.

Stock Summary (in a Week)	
Market Cap (AED/mm)	84,160
Last Close (AED)	5.26
Net Change (AED)	0.05
% Change	1.0%
Volume (share)	32,146,461
Traded Value (AED)	169,048,040

Weekly Support & Resistance	
Support Level (3)	4.82
Support Level (2)	5.01
Support Level (1)	5.14
<b>Pivot Point</b>	<b>5.21</b>
Resistance Level (1)	5.34
Resistance Level (2)	5.41
Resistance Level (3)	5.61

الخميس 27 مارس 2025

قسم البحوث

أحمد بني هاني

+971 2 6161629

ahmad.banihani@Bankfab.com

قسم المبيعات و التداول

المكتب الرئيسي في أبوظبي

مكتب التداول

+971 2 6161700/1

+971 2 6161777

قسم المؤسسات

+971 6161628

المبيعات والتسويق

+971 2 6161641

خدمة العملاء

+971 2 6161600

**Disclaimer:**

This Report has been prepared on the basis of publicly available information and other resources considered reliable. It should not be considered as an offer or recommendation to buy or sell any financial instrument. In preparing this report, we have relied upon and assumed, without independent verification, the accuracy and completeness of all the information available from public sources or which was otherwise reviewed by us. This report has been prepared without regard to the individual financial circumstances and objectives of persons who receive it. The securities and products mentioned in this document may not be suitable for all investors. The appropriateness of a particular investment or strategy will depend on an investor's individual circumstances and objectives. Many factors may affect the value of a financial instrument. Investors shall therefore conduct their own analysis of the risks (including any legal, regulatory, tax or other consequence) and benefits associated with a transaction in a given financial instrument and should seek independent professional advice. Neither FAB Securities nor any of its affiliates, its employees, officers and advisors shall, in any way, be responsible liable in any way, to you or any other person for any (a) inaccuracies or errors in or omissions from publication including but not limited to quotes and financial data; (b) loss or damage arising from the use of the Report and its content, including, but not limited to, any investment decision occasioned thereby.

FAB Securities LLC is a subsidiary of First Abu Dhabi Bank PJSC and is licensed by the Securities and Commodities Authority (registration number 604002).

**قائمة المصطلحات:**

التحليل الفني هو دراسة بيانات السوق التاريخية، بما في ذلك السعر والحجم. يحاول التحليل الفني التنبؤ بحركات الأسعار المستقبلية، مما يوفر للمتداولين المعلومات اللازمة لتحقيق الربح. يقوم المتداولون بتطبيق أدوات التحليل الفني على الرسوم البيانية من أجل تحديد نقاط الدخول والخروج للصفقات المحتملة.

مستوى الدعم هو المستوى الذي يميل المشترون عنده إلى الشراء أو الدخول في الأسهم.

نقطة الارتكاز (المحورية) هي ببساطة متوسط الارتفاع والانخفاض خلال اليوم، وسعر الإغلاق من يوم التداول السابق. في اليوم التالي، يُعتقد أن التداول فوق النقطة المحورية يشير إلى استمرار الاتجاه الصعودي، بينما يشير التداول أسفل النقطة المحورية إلى ميول هبوطية.

مستوى المقاومة هو المكان الذي يظهر فيه اهتمام البيع بمرور الوقت، مما يمنع المزيد من التقدم في الاتجاه الصاعد.

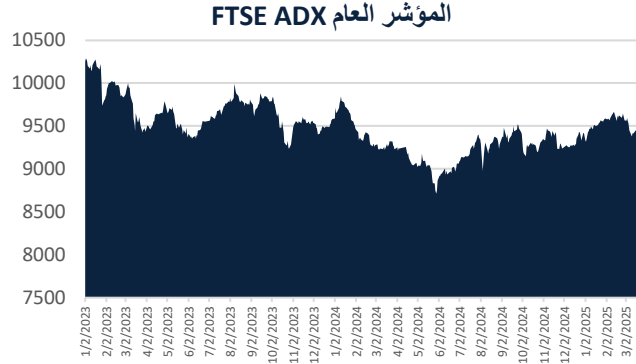
نسبة السعر إلى الأرباح (P/E) هي نسبة تقييم الشركة التي تقاس سعر سهمها الحالي بالنسبة إلى ربحية السهم (EPS).

السعر إلى القيمة الدفترية (P/B) هو نسبة القيمة السوقية لأسهم الشركة (سعر السهم) إلى القيمة الدفترية لحقوق الملكية.

عائد توزيعات الأرباح المعبر عنه كنسبة مئوية، هو نسبة مالية (التوزيعات / السعر) توضح مقدار ما تدفعه الشركة في توزيعات الأرباح كل عام بالنسبة لسعر سهمها.

أمر وقف الخسارة هو أداة لإدارة المخاطر تقوم تلقائياً ببيع الورقة المالية بمجرد وصولها إلى سعر معين (أقل من سعر السوق الحالي). وهي مصممة للحد من الخسائر في حالة انخفاض سعر الورقة المالية إلى ما دون مستوى السعر هذا.

مراجعة السوق الأسبوعية



ملخص السوق			
مكرر الربحية (x)	12.27	آخر إغلاق (نقطة)	9,373.72
السعر إلى القيمة الدفترية (x)	2.47	نسبة التغير (%)	0.34%
العائد النقدي (%)	2.28	صافي التغير (نقطة)	31.30
التغير خلال أسبوع (%)	-0.68	حجم التداول (مليون / سهم)	274.68
التغير منذ بداية شهر (%)	-2.00	قيمة التداول (مليون درهم)	1,200
التغير منذ بداية العام (%)	-0.48	القيمة السوقية (مليار درهم)	2,661
تاريخ أعلى مستوى	2/14/2025	أعلى مستوى خلال 52 أسبوع	9,671.44
تاريخ أدنى مستوى	5/29/2024	أدنى مستوى خلال 52 أسبوع	8,709.10

أكبر الخاسرين (النسبة المئوية للتغير في أسبوع)				أكبر الراجحين (نسبة التغير في أسبوع)			
حجم التداول (سهم)	نسبة التغير (%)	آخر سعر	اسم الشركة	حجم التداول (سهم)	نسبة التغير (%)	آخر سعر	اسم الشركة
203,475,246	-13.51	1.60	مجموعة ملتيلاب	505,403	18.07	0.797	الشارقة للأسمنت
800,784	-8.93	2.550	الإمارات لتعليم قيادة السيارات	10,271	10.86	5.82	أبوظبي الوطنية للتكافل
544,782	-6.29	7.45	الإمارات للتأمين	217,180	9.09	30.00	العين الأهلية للتأمين
36,788	-6.25	1.50	حياة للتأمين	9,916,265	8.11	6.800	بالمز سبورنس
5,353,250	-5.79	1.14	إستيل لمواد البناء	8,461,818	8.02	4.31	ريسونس بلس القابضة

الأسهم المفضلة من الناحية فنية



تعافي السهم من مستوى الدعم عند 3.13 درهم، حيث يتداول حالياً بالقرب من مستوى المقاومة عند 3.34 درهم. وقد يؤدي الاختراق فوق هذا المستوى إلى بدء التحرك الصاعد متجهاً نحو مستويات المقاومة التالية عند 3.50 درهم ومن ثم نحو المرتفع السابق عند 3.69 درهم.

يمكن شراء السهم مع وضع مستوى وقف الخسارة دون مستوى الدعم عند 3.13 درهم.

تفاصيل السهم (خلال أسبوع)	
القيمة السوقية (درهم / مليون)	253,280
آخر إغلاق (درهم)	3.30
صافي التغير (درهم)	0.13
نسبة التغير (%)	4.1%
حجم التداول (سهم)	98,806,003
قيمة التداول (درهم)	316,066,512

مستويات الدعم والمقاومة الأسبوعية (درهم)	
مستوى الدعم 3	2.90
مستوى الدعم 2	3.07
مستوى الدعم 1	3.19
نقطة الارتكاز	3.24
مستوى المقاومة 1	3.36
مستوى المقاومة 2	3.41
مستوى المقاومة 3	3.58



تعافي السهم من مستوى الدعم 3.71 درهم، ومن المتوقع أن يشهد ارتفاعاً قرب مستوى المقاومة الحالية عند 4.30 درهم. قد يؤدي اختراق هذا المستوى إلى التحرك الصاعد نحو 4.73 درهم، ومن ثم نحو أعلى مستوى سابق له عند 5.20 درهم على المدى القصير إلى المتوسط.

قد يتطلع المتداولون إلى الإحتفاظ مع وضع مستوى وقف الخسارة دون مستوى 3.71 درهم.

تفاصيل السهم (خلال أسبوع)	
القيمة السوقية (درهم / مليون)	21,531
آخر إغلاق (درهم)	4.23
صافي التغير (درهم)	0.06
نسبة التغير (%)	1.4%
حجم التداول (سهم)	8,373,776
قيمة التداول (درهم)	35,478,380

مستويات الدعم والمقاومة الأسبوعية (درهم)	
مستوى الدعم 3	3.79
مستوى الدعم 2	4.02
مستوى الدعم 1	4.13
نقطة الارتكاز	4.25
مستوى المقاومة 1	4.36
مستوى المقاومة 2	4.48
مستوى المقاومة 3	4.71



يكتسب السهم زخماً تدريجياً حيث تعافى من مستوى الدعم عند 4.90 درهم، كما يستعد لإرتفاع آخر من جديد.

سيتم تحديد الهدف الأعلى التالي عند 5.64 ثم نحو المرتفع السابق عند 6.00 درهم فقط في حالة اختراق مستوى المقاومة الحالي عند 5.28 درهم على المدى القصير إلى المتوسط.

قد يتطلع المتداولون إلى الإحتفاظ مع وضع مستوى وقف الخسارة دون مستوى 4.90 درهم.

تفاصيل السهم (خلال أسبوع)	
القيمة السوقية (درهم / مليون)	84,160
آخر إغلاق (درهم)	5.26
صافي التغير (درهم)	0.05
نسبة التغير (%)	1.0%
حجم التداول (سهم)	32,146,461
قيمة التداول (درهم)	169,048,040

مستويات الدعم والمقاومة الأسبوعية (درهم)	
مستوى الدعم 3	4.82
مستوى الدعم 2	5.01
مستوى الدعم 1	5.14
نقطة الارتكاز	5.21
مستوى المقاومة 1	5.34
مستوى المقاومة 2	5.41
مستوى المقاومة 3	5.61