

Thursday, January 15, 2026

Research Department:

Ahmad Bani Hani

+971 2 6161629

ahmad.banihani@Bankfab.com

Sales & Execution:

Trading Desk

+971 2 6161700/1

+971 2 6161777

Institutional Desk

+971 6161628

Sales and Marketing

+971 2 6161641

Customer Services

+971 2 6161600

Disclaimer:

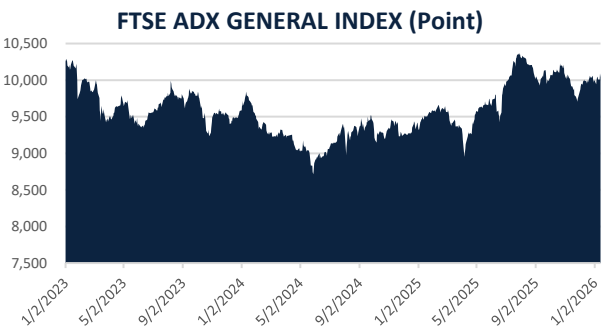
This Report has been prepared on the basis of publicly available information and other resources considered reliable. It should not be considered as an offer or recommendation to buy or sell any financial instrument. In preparing this report, we have relied upon and assumed, without independent verification, the accuracy and completeness of all the information available from public sources or which was otherwise reviewed by us. This report has been prepared without regard to the individual financial circumstances and objectives of persons who receive it. The securities and products mentioned in this document may not be suitable for all investors. The appropriateness of a particular investment or strategy will depend on an investor's individual circumstances and objectives. Many factors may affect the value of a financial instrument. Investors shall therefore conduct their own analysis of the risks (including any legal, regulatory, tax or other consequence) and benefits associated with a transaction in a given financial instrument and should seek independent professional advice. Neither FAB Securities nor any of its affiliates, its employees, officers and advisors shall, in any way, be responsible liable in any way, to you or any other person for any (a) inaccuracies or errors in or omissions from publication including but not limited to quotes and financial data; (b) loss or damage arising from the use of the Report and its content, including, but not limited to, any investment decision occasioned thereby.

FAB Securities LLC is a subsidiary of First Abu Dhabi Bank PJSC and is licensed by the Securities and Commodities Authority (registration number 604002).

Glossary:

- **Technical analysis** is the study of historical market data, including price and volume. Technical analysis attempts to predict future price movements, providing traders with the information needed to make a profit. Traders apply technical analysis tools to charts in order to identify entry and exit points for potential trades.
- **Support Level** is the level at which buyers tend to purchase or enter into a stock.
- **Pivot Level** itself is simply the average of the intraday high and low, and the closing price from the previous trading day. On the subsequent day, trading above the pivot point is thought to indicate ongoing bullish sentiment, while trading below the pivot point indicates bearish sentiment.
- **Resistance Level** is where selling interest appears over time, blocking further upside progress.
- **Price-to-Earnings (P/E) Ratio** is the ratio for valuing a company that measures its current share price relative to its earnings per share (EPS).
- **Price-to-book value (P/B)** is the ratio of the market value of a company's shares (share price) over its book value of equity.
- **Dividend yield** expressed as a percentage, is a financial ratio (dividend/price) that shows how much a company pays out in dividends each year relative to its stock price.
- **Stop-loss order** is a risk-management tool that automatically sells a security once it reaches a certain price (below the current market price). It is designed to limit losses in case the security's price drops below that price level.

Weekly Market Review



Market Summary			
Last Close (Point)	10,037.37	Est.PE Ratio (x)	11.75
Change (%)	-0.52%	P/B Ratio (x)	2.53
Net Change (Point)	-52.39	Dividend Yield (%)	2.33
Volume (Mn/Share)	417.70	1 Week change (%)	-0.10
Turnover (Mn/AED)	1,691	Month to Date (%)	0.45
Market Cap (Bn/AED)	2,881	Year to Date (%)	0.45
52 Week High	10,382.44	52 Week High Date	7/29/2025
52 Week Low	8,771.73	52 Week Low Date	4/7/2025

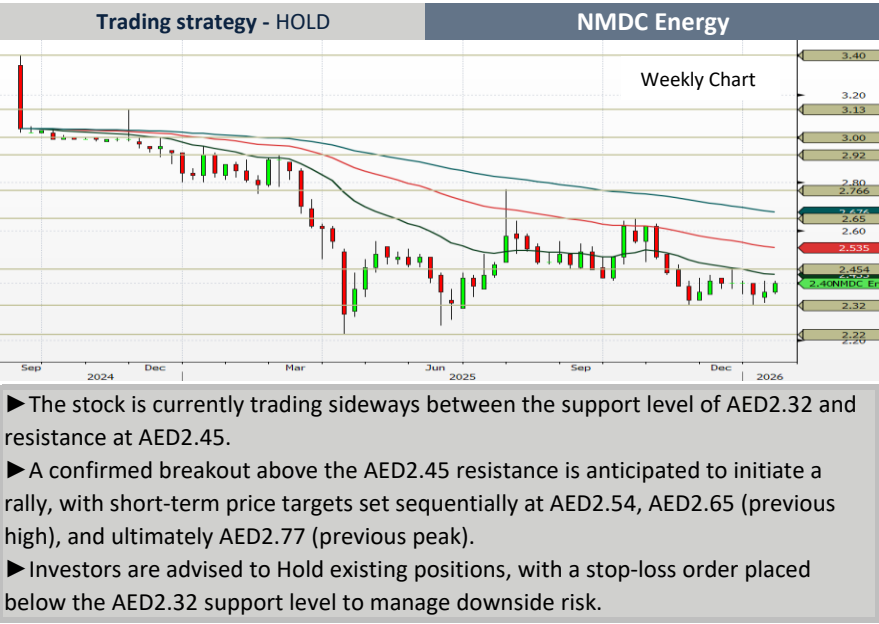
Top Gainers ▲ ( % Change in a week )				Top Losers ▼ ( % Change in a week )			
Company Name	Last	% Change	Volume	Company Name	Last	% Change	Volume
Anan Investment Holding	0.85	46.37	170,628,338	Al Seer Marine Supplies & Ec	2.500	-8.76	3,022,378
Emirates Insurance Co Pj:	7.30	8.96	215,778	Two Point Zero Group Pjsc	2.47	-5.73	54,126,379
Abu Dhabi National Takaf	6.25	8.70	184	Fujairah Building Industries P	3.20	-5.60	600
Agility Global Plc	1.28	4.92	28,146,351	Abu Dhabi National Energy C	3.00	-5.36	18,030,342
Esg Emirates Stallions Grc	14.68	4.56	53,410	Pure Health Holding Pjsc	2.48	-5.34	7,124,026

Our Top Picks from Technical View



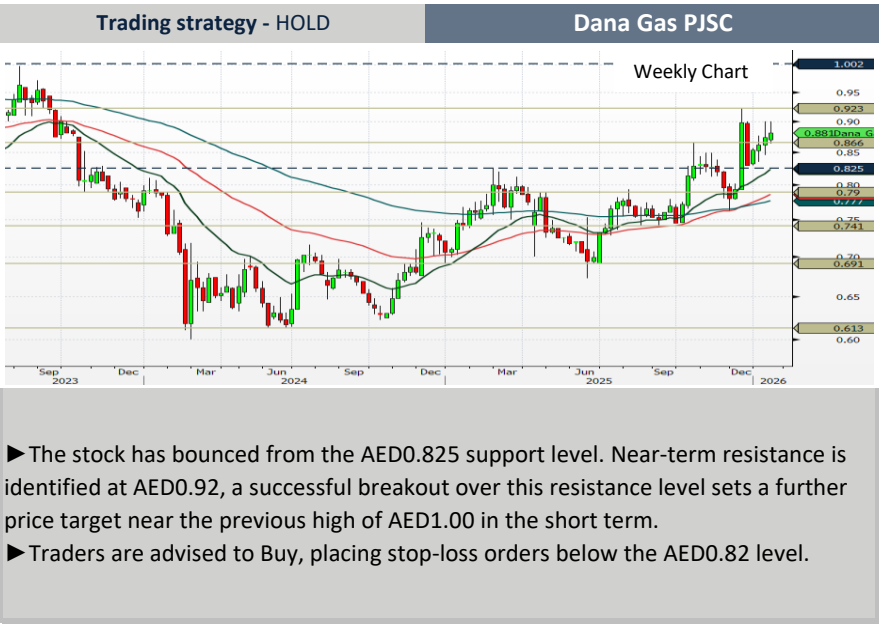
Stock Summary (in a Week)	
Market Cap (AED/mm)	13,815
Last Close (AED)	1.64
Net Change (AED)	-0.02
% Change	-1.2%
Volume (share)	35,066,869
Traded Value (AED)	57,388,381

Weekly Support & Resistance	
Support Level (3)	1.48
Support Level (2)	1.56
Support Level (1)	1.60
Pivot Point	1.64
Resistance Level (1)	1.68
Resistance Level (2)	1.72
Resistance Level (3)	1.80



Stock Summary (in a Week)	
Market Cap (AED/mm)	12,000
Last Close (AED)	2.40
Net Change (AED)	0.02
% Change	0.8%
Volume (share)	2,897,070
Traded Value (AED)	6,905,036

Weekly Support & Resistance	
Support Level (3)	2.27
Support Level (2)	2.33
Support Level (1)	2.36
Pivot Point	2.39
Resistance Level (1)	2.42
Resistance Level (2)	2.45
Resistance Level (3)	2.51



Stock Summary (in a Week)	
Market Cap (AED/mm)	6,163
Last Close (AED)	0.88
Net Change (AED)	0.00
% Change	0.1%
Volume (share)	85,482,092
Traded Value (AED)	75,412,657

Weekly Support & Resistance	
Support Level (3)	0.810
Support Level (2)	0.846
Support Level (1)	0.863
Pivot Point	0.882
Resistance Level (1)	0.899
Resistance Level (2)	0.918
Resistance Level (3)	0.954

الخميس 15 يناير 2026

قسم البحوث

أحمد بني هاني

+971 2 6161629

ahmad.banihani@Bankfab.com

قسم المبيعات و التداول

المكتب الرئيسي في أبوظبي

مكتب التداول

+971 2 6161700/1

+971 2 6161777

قسم المؤسسات

+971 6161628

المبيعات والتسويق

+971 2 6161641

خدمة العملاء

+971 2 6161600

#### Disclaimer:

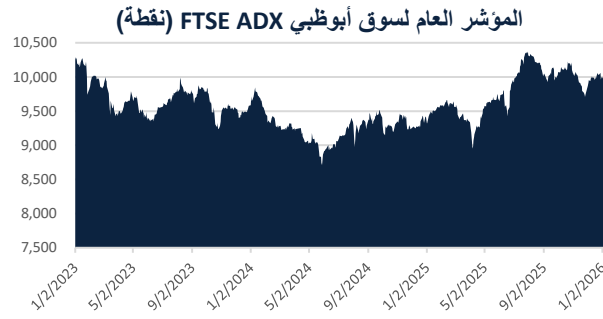
This Report has been prepared on the basis of publicly available information and other resources considered reliable. It should not be considered as an offer or recommendation to buy or sell any financial instrument. In preparing this report, we have relied upon and assumed, without independent verification, the accuracy and completeness of all the information available from public sources or which was otherwise reviewed by us. This report has been prepared without regard to the individual financial circumstances and objectives of persons who receive it. The securities and products mentioned in this document may not be suitable for all investors. The appropriateness of a particular investment or strategy will depend on an investor's individual circumstances and objectives. Many factors may affect the value of a financial instrument. Investors shall therefore conduct their own analysis of the risks (including any legal, regulatory, tax or other consequence) and benefits associated with a transaction in a given financial instrument and should seek independent professional advice. Neither FAB Securities nor any of its affiliates, its employees, officers and advisors shall, in any way, be responsible liable in any way, to you or any other person for any (a) inaccuracies or errors in or omissions from publication including but not limited to quotes and financial data; (b) loss or damage arising from the use of the Report and its content, including, but not limited to, any investment decision occasioned thereby.

FAB Securities LLC is a subsidiary of First Abu Dhabi Bank PJSC and is licensed by the Securities and Commodities Authority (registration number 604002).

#### قائمة المصطلحات:

التحليل الفني هو دراسة بيانات السوق التاريخية، بما في ذلك السعر والحجم. يحاول التحليل الفني التنبؤ بحركات الأسعار المستقبلية، مما يوفر للمتداولين المعلومات اللازمة لتحقيق الربح. يقوم المتداولون بتطبيق أدوات التحليل الفني على الرسوم البيانية من أجل تحديد نقاط الدخول والخروج للصفقات المحتملة. مستوى الدعم هو المستوى الذي يميل المشترون عنده إلى الشراء أو الدخول في الأسهم. نقطة الارتكاز (المحورية) هي ببساطة متوسط الارتفاع والانخفاض خلال اليوم، وسعر الإغلاق من يوم التداول السابق. في اليوم التالي، يُعتقد أن التداول فوق النقطة المحورية يشير إلى استمرار الاتجاه الصعودي، بينما يشير التداول أسفل النقطة المحورية إلى ميل هبوطية. مستوى المقاومة هو المكان الذي يظهر فيه اهتمام البيع بمرور الوقت، مما يمنع المزيد من التقدم في الاتجاه الصاعد. نسبة السعر إلى الأرباح (P/E) هي نسبة تقييم الشركة التي تقاس سعر سهمها الحالي بالنسبة إلى ربحية السهم (EPS). السعر إلى القيمة الدفترية (P/B) هو نسبة القيمة السوقية لأسهم الشركة (سعر السهم) إلى القيمة الدفترية لحقوق الملكية. عند توزيعات الأرباح المعبر عنه كنسبة مئوية، هو نسبة مالية (التوزيعات / السعر) توضح مقدار ما تدفعه الشركة في توزيعات الأرباح كل عام بالنسبة لسعر سهمها. أمر وقف الخسارة هو أداة لإدارة المخاطر تقوم تلقائياً ببيع الورقة المالية بمجرد وصولها إلى سعر معين (أقل من سعر السوق الحالي). وهي مصممة للحد من الخسائر في حالة انخفاض سعر الورقة المالية إلى ما دون مستوى السعر هذا.

#### مراجعة السوق الأسبوعية



#### ملخص السوق

مكرر الربحية (x)	11.75	آخر إغلاق (نقطة)	10,037.37
السعر إلى القيمة الدفترية (x)	2.53	نسبة التغير (%)	-0.52%
العائد النقدي (%)	2.33	صافي التغير (نقطة)	-52.39
التغير خلال أسبوع (%)	-0.10	حجم التداول (مليون / سهم)	417.70
التغير منذ بداية شهر (%)	0.45	قيمة التداول (مليون درهم)	1,691
التغير منذ بداية العام (%)	0.45	القيمة السوقية (مليار درهم)	2,881
تاريخ أعلى مستوى	7/29/2025	أعلى مستوى خلال 52 أسبوع	10,382.44
تاريخ أدنى مستوى	4/7/2025	أدنى مستوى خلال 52 أسبوع	8,771.73

#### أكبر الراجحين ▲ (نسبة التغير في أسبوع)

أسم الشركة	حجم التداول (سهم)	نسبة التغير (%)	آخر سعر
عنان للاستثمار القابضة	170,628,338	46.37	0.85
شركة الإمارات للتأمين	215,778	8.96	7.300
شركة أبوظبي الوطنية للتكافل	184	8.70	6.25
شركة أجيليبي جلوبال	28,146,351	4.92	1.28
مجموعة الإمارات ستاليونز	53,410	4.56	14.68

#### أكبر الخاسرين ▼ (النسبة المئوية للتغير في أسبوع)

أسم الشركة	حجم التداول (سهم)	نسبة التغير (%)	آخر سعر
الصير للمعدات واللوازم البحرية	3,022,378	-8.76	2.500
مجموعة توبوينت زيرو	54,126,379	-5.73	2.47
الفجيرة لصناعات البناء	600	-5.60	3.20
شركة أبوظبي الوطنية للطاقة	18,030,342	-5.36	3.00
بيور هيلث القابضة	7,124,026	-5.34	2.48

#### الأسهم المفضلة من الناحية الفنية



يتداول السهم حالياً ضمن نطاق سعري محدد بين مستوى الدعم عند 1.58 درهم ومستوى المقاومة عند 1.78 درهم. ومن المتوقع أن يؤدي تجاوز مستوى المقاومة عند 1.78 درهم إلى بدء الاتجاه الصاعد، مع أهداف فورية عند 1.91 درهم وهدف لاحق عند أعلى مستوى سابق عند 2.20 درهم. قد يتطلع المتداولون بالشراء مع وضع مستوى وقف الخسارة دون مستوى الدعم عند 1.58 درهم.



يتداول السهم حالياً بشكل جانبي بين مستوى الدعم عند 2.32 درهم ومستوى المقاومة عند 2.45 درهم. من المتوقع أن يؤدي اختراق مستوى المقاومة الحالية عند 2.45 درهم إلى بدء الارتفاع في السعر، مع تحديد أهداف سعرية قصيرة الأجل عند 2.54 درهم ومن ثم نحو مستوى 2.65 درهم (المرتفع السابق)، وأخيراً نحو القمة السابقة عند 2.77 درهم. نصصح المستثمرين بالاحتفاظ بمراكزهم الحالية، مع وضع مستوى وقف الخسارة دون مستوى الدعم عند 2.32 درهم وذلك لإدارة مخاطر الهبوط.



ارتد السهم من مستوى الدعم عند 0.825 درهم حيث توجد مستوى المقاومة على المدى القريب عند 0.92 درهم، وفي حال تجاوز هذا المستوى بنجاح، قد يُحدد السعر هدفاً إضافياً قريباً من أعلى مستوى سابق له عند 1.00 درهم على المدى القريب. نصصح المتداولين بالشراء، مع وضع مستوى وقف الخسارة دون مستوى 0.82 درهم.

#### تفاصيل السهم (خلال أسبوع)

القيمة السوقية (درهم / مليون)	13,815
آخر إغلاق (درهم)	1.64
صافي التغير (درهم)	-0.02
نسبة التغير (%)	-1.2%
حجم التداول (سهم)	35,066,869
قيمة التداول (درهم)	57,388,381

#### مستويات الدعم والمقاومة الأسبوعية (درهم)

مستوى الدعم 3	1.48
مستوى الدعم 2	1.56
مستوى الدعم 1	1.60
نقطة الارتكاز	1.64
مستوى المقاومة 1	1.68
مستوى المقاومة 2	1.72
مستوى المقاومة 3	1.80

#### تفاصيل السهم (خلال أسبوع)

القيمة السوقية (درهم / مليون)	12,000
آخر إغلاق (درهم)	2.40
صافي التغير (درهم)	0.02
نسبة التغير (%)	0.8%
حجم التداول (سهم)	2,897,070
قيمة التداول (درهم)	6,905,036

#### مستويات الدعم والمقاومة الأسبوعية (درهم)

مستوى الدعم 3	2.27
مستوى الدعم 2	2.33
مستوى الدعم 1	2.36
نقطة الارتكاز	2.39
مستوى المقاومة 1	2.42
مستوى المقاومة 2	2.45
مستوى المقاومة 3	2.51

#### تفاصيل السهم (خلال أسبوع)

القيمة السوقية (درهم / مليون)	6,163
آخر إغلاق (درهم)	0.88
صافي التغير (درهم)	0.00
نسبة التغير (%)	0.1%
حجم التداول (سهم)	85,482,092
قيمة التداول (درهم)	75,412,657

#### مستويات الدعم والمقاومة الأسبوعية (درهم)

مستوى الدعم 3	0.810
مستوى الدعم 2	0.846
مستوى الدعم 1	0.863
نقطة الارتكاز	0.882
مستوى المقاومة 1	0.899
مستوى المقاومة 2	0.918
مستوى المقاومة 3	0.954