

Thursday, January 8, 2026

Research Department:

Ahmad Bani Hani

+971 2 6161629

ahmad.banihani@Bankfab.com

Sales & Execution:

Trading Desk

+971 2 6161700/1

+971 2 6161777

Institutional Desk

+971 6161628

Sales and Marketing

+971 2 6161641

Customer Services

+971 2 6161600

Disclaimer:

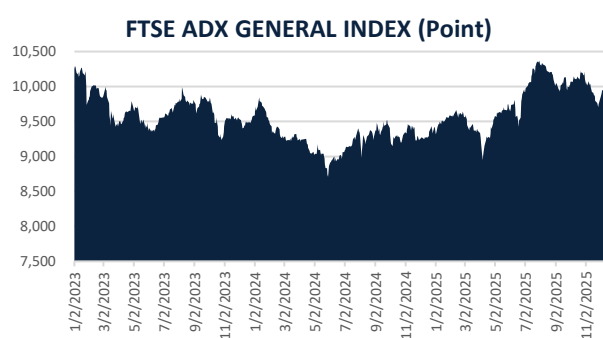
This Report has been prepared on the basis of publicly available information and other resources considered reliable. It should not be considered as an offer or recommendation to buy or sell any financial instrument. In preparing this report, we have relied upon and assumed, without independent verification, the accuracy and completeness of all the information available from public sources or which was otherwise reviewed by us. This report has been prepared without regard to the individual financial circumstances and objectives of persons who receive it. The securities and products mentioned in this document may not be suitable for all investors. The appropriateness of a particular investment or strategy will depend on an investor's individual circumstances and objectives. Many factors may affect the value of a financial instrument. Investors shall therefore conduct their own analysis of the risks (including any legal, regulatory, tax or other consequence) and benefits associated with a transaction in a given financial instrument and should seek independent professional advice. Neither FAB Securities nor any of its affiliates, its employees, officers and advisors shall, in any way, be responsible liable in any way, to you or any other person for any (a) inaccuracies or errors in or omissions from publication including but not limited to quotes and financial data; (b) loss or damage arising from the use of the Report and its content, including, but not limited to, any investment decision occasioned thereby.

FAB Securities LLC is a subsidiary of First Abu Dhabi Bank PJSC and is licensed by the Securities and Commodities Authority (registration number 604002).

Glossary:

- **Technical analysis** is the study of historical market data, including price and volume. Technical analysis attempts to predict future price movements, providing traders with the information needed to make a profit. Traders apply technical analysis tools to charts in order to identify entry and exit points for potential trades.
- **Support Level** is the level at which buyers tend to purchase or enter into a stock.
- **Pivot Level** itself is simply the average of the intraday high and low, and the closing price from the previous trading day. On the subsequent day, trading above the pivot point is thought to indicate ongoing bullish sentiment, while trading below the pivot point indicates bearish sentiment.
- **Resistance Level** is where selling interest appears over time, blocking further upside progress.
- **Price-to-Earnings (P/E) Ratio** is the ratio for valuing a company that measures its current share price relative to its earnings per share (EPS).
- **Price-to-book value (P/B)** is the ratio of the market value of a company's shares (share price) over its book value of equity.
- **Dividend yield** expressed as a percentage, is a financial ratio (dividend/price) that shows how much a company pays out in dividends each year relative to its stock price.
- **Stop-loss order** is a risk-management tool that automatically sells a security once it reaches a certain price (below the current market price). It is designed to limit losses in case the security's price drops below that price level.

Weekly Market Review



| Market Summary | | | |
|---------------------|-----------|--------------------|-----------|
| Last Close (Point) | 10,047.83 | Est. PE Ratio (x) | 11.78 |
| Change (%) | 0.51% | P/B Ratio (x) | 2.51 |
| Net Change (Point) | 51.43 | Dividend Yield (%) | 2.33 |
| Volume (Mn/Share) | 452.04 | 1 Week change (%) | 0.84 |
| Turnover (Mn/AED) | 1,267 | Month to Date (%) | 0.55 |
| Market Cap (Bn/AED) | 2,831 | Year to Date (%) | 0.55 |
| 52 Week High | 10,382.44 | 52 Week High Date | 7/29/2025 |
| 52 Week Low | 8,771.73 | 52 Week Low Date | 4/7/2025 |

| Top Gainers ▲ (% Change in a week) | | | | Top Losers ▼ (% Change in a week) | | | |
|--------------------------------------|------|----------|------------|-------------------------------------|-------|----------|------------|
| Company Name | Last | % Change | Volume | Company Name | Last | % Change | Volume |
| Anan Investment Holding | 0.58 | 37.62 | 16,179,501 | Abu Dhabi National Energy C | 3.170 | -9.17 | 33,534,521 |
| Abu Dhabi National Takaf | 5.75 | 15.00 | 26,182 | Emirates Insurance Co Pjsc | 6.70 | -8.22 | 177 |
| Fujairah Building Industri | 3.39 | 10.78 | 5 | Gulf Cement Co Psc | 0.87 | -6.13 | 1,128,737 |
| Abu Dhabi National Insur | 7.72 | 9.82 | 955,410 | Aram Group | 2.34 | -6.02 | 51,804 |
| National Bank Of Fujairah | 5.10 | 7.37 | 1,695,500 | Invictus Investment Co Plc | 2.08 | -5.45 | 94,801 |

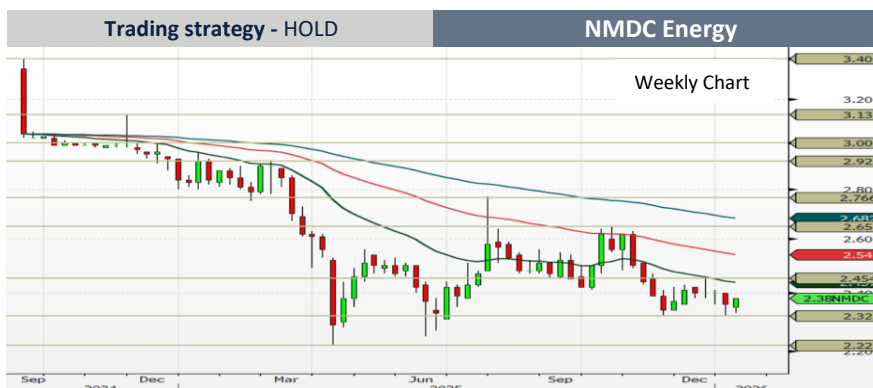
Our Top Picks from Technical View



- The stock is currently consolidating within a price range between the support level of AED2.51 and resistance of AED2.78. A definitive move above the AED2.78 resistance is expected to trigger an upward price movement, targeting successive short-term level at AED2.94, the previous high of AED3.13.
- Traders may look to HOLD with stops placed below the support level at AED2.50.

| Stock Summary (in a Week) | |
|---------------------------|------------|
| Market Cap (AED/mm) | 29,111 |
| Last Close (AED) | 2.62 |
| Net Change (AED) | 0.08 |
| % Change | 3.1% |
| Volume (share) | 5,070,716 |
| Traded Value (AED) | 13,078,359 |

| Weekly Support & Resistance | |
|-----------------------------|------|
| Support Level (3) | 2.29 |
| Support Level (2) | 2.44 |
| Support Level (1) | 2.53 |
| Pivot Point | 2.59 |
| Resistance Level (1) | 2.68 |
| Resistance Level (2) | 2.74 |
| Resistance Level (3) | 2.89 |



- The stock is currently trading sideways, boxed between its support at AED2.32 and resistance at AED2.45.
- A confirmed breakout above the AED2.45 resistance is anticipated to initiate a rally, with short-term price targets set sequentially at AED2.54, AED2.65 (previous high), and ultimately AED2.77 (previous peak).
- Investors are advised to Hold existing positions, with a stop-loss order placed below the AED2.32 support level to manage downside risk.

| Stock Summary (in a Week) | |
|---------------------------|------------|
| Market Cap (AED/mm) | 11,900 |
| Last Close (AED) | 2.38 |
| Net Change (AED) | 0.05 |
| % Change | 2.1% |
| Volume (share) | 4,908,289 |
| Traded Value (AED) | 11,624,107 |

| Weekly Support & Resistance | |
|-----------------------------|------|
| Support Level (3) | 2.26 |
| Support Level (2) | 2.31 |
| Support Level (1) | 2.35 |
| Pivot Point | 2.36 |
| Resistance Level (1) | 2.40 |
| Resistance Level (2) | 2.41 |
| Resistance Level (3) | 2.46 |



- The stock has bounced from the AED0.825 support level. Near-term resistance is identified at AED0.92, a successful breakout over this resistance level sets a further price target near the previous high of AED1.00 in the short term.
- Traders are advised to Buy, placing stop-loss orders below the AED0.82 level.

| Stock Summary (in a Week) | |
|---------------------------|------------|
| Market Cap (AED/mm) | 6,156 |
| Last Close (AED) | 0.88 |
| Net Change (AED) | 0.04 |
| % Change | 4.1% |
| Volume (share) | 73,948,271 |
| Traded Value (AED) | 64,478,512 |

| Weekly Support & Resistance | |
|-----------------------------|-------|
| Support Level (3) | 0.769 |
| Support Level (2) | 0.821 |
| Support Level (1) | 0.851 |
| Pivot Point | 0.873 |
| Resistance Level (1) | 0.903 |
| Resistance Level (2) | 0.925 |
| Resistance Level (3) | 0.977 |

الخميس 08 يناير 2026

قسم البحوث

أحمد بني هاني

+971 2 6161629

ahmad.banihani@Bankfab.com

قسم المبيعات و التداول

المكتب الرئيسي في أبوظبي

مكتب التداول

+971 2 6161700/1

+971 2 6161777

قسم المؤسسات

+971 6161628

المبيعات والتسويق

+971 2 6161641

خدمة العملاء

+971 2 6161600

Disclaimer:

This Report has been prepared on the basis of publicly available information and other resources considered reliable. It should not be considered as an offer or recommendation to buy or sell any financial instrument. In preparing this report, we have relied upon and assumed, without independent verification, the accuracy and completeness of all the information available from public sources or which was otherwise reviewed by us. This report has been prepared without regard to the individual financial circumstances and objectives of persons who receive it. The securities and products mentioned in this document may not be suitable for all investors. The appropriateness of a particular investment or strategy will depend on an investor's individual circumstances and objectives. Many factors may affect the value of a financial instrument. Investors shall therefore conduct their own analysis of the risks (including any legal, regulatory, tax or other consequence) and benefits associated with a transaction in a given financial instrument and should seek independent professional advice. Neither FAB Securities nor any of its affiliates, its employees, officers and advisors shall, in any way, be responsible liable in any way, to you or any other person for any (a) inaccuracies or errors in or omissions from publication including but not limited to quotes and financial data; (b) loss or damage arising from the use of the Report and its content, including, but not limited to, any investment decision occasioned thereby.

FAB Securities LLC is a subsidiary of First Abu Dhabi Bank PJSC and is licensed by the Securities and Commodities Authority (registration number 604002).

قائمة المصطلحات:

التحليل الفني هو دراسة بيانات السوق التاريخية، بما في ذلك السعر والحجم. يحاول التحليل الفني التنبؤ بحركات الأسعار المستقبلية، مما يوفر للمتداولين المعلومات اللازمة لتحقيق الربح. يقوم المتداولون بتطبيق أدوات التحليل الفني على الرسوم البيانية من أجل تحديد نقاط الدخول والخروج للصفقات المحتملة.

مستوى الدعم هو المستوى الذي يميل المشترون عندة إلى الشراء أو الدخول في الأسهم.

نقطة الارتكاز (المحورية) هي ببساطة متوسط الارتفاع والانخفاض خلال اليوم، وسعر الإغلاق من يوم التداول السابق. في اليوم التالي، يُعتقد أن التداول فوق النقطة المحورية يشير إلى استمرار الاتجاه الصعودي، بينما يشير التداول أسفل النقطة المحورية إلى ميل هبوطية.

مستوى المقاومة هو المكان الذي يظهر فيه اهتمام البيع بمرور الوقت، مما يمنع المزيد من التقدم في الاتجاه الصاعد.

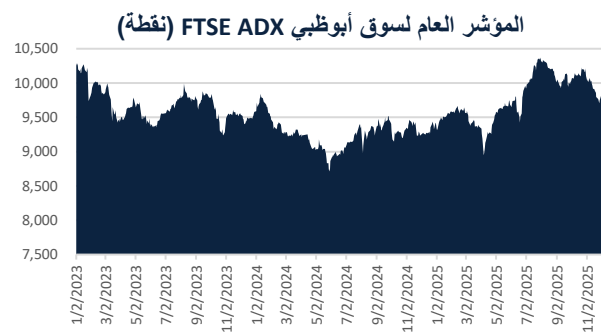
نسبة السعر إلى الأرباح (P/E) هي نسبة تقييم الشركة التي تقاس سعر سهمها الحالي بالنسبة إلى ربحية السهم (EPS).

السعر إلى القيمة الدفترية (P/B) هو نسبة القيمة السوقية لأسهم الشركة (سعر السهم) إلى القيمة الدفترية لحقوق الملكية.

عائد توزيعات الأرباح المعبر عنه كنسبة مئوية، هو نسبة مالية (لتوزيعات / السعر) توضح مقدار ما تدفعه الشركة في توزيعات الأرباح كل عام بالنسبة لسعر سهمها.

أمر وقف الخسارة هو أداة لإدارة المخاطر تقوم تلقائياً ببيع الورقة المالية بمجرد وصولها إلى سعر معين (أقل من سعر السوق الحالي). وهي مصممة للحد من الخسائر في حالة انخفاض سعر الورقة المالية إلى ما دون مستوى السعر هذا.

مراجعة السوق الأسبوعية



| ملخص السوق | | | |
|-------------------------------|-----------|-----------------------------|-----------|
| مكرر الربحية (x) | 11.78 | آخر إغلاق (نقطة) | 10,047.83 |
| السعر إلى القيمة الدفترية (x) | 2.51 | نسبة التغير (%) | 0.51% |
| العائد النقدي (%) | 2.33 | صافي التغير (نقطة) | 51.43 |
| التغير خلال أسبوع (%) | 0.84 | حجم التداول (مليون / سهم) | 452.04 |
| التغير منذ بداية شهر (%) | 0.55 | قيمة التداول (مليون درهم) | 1,267 |
| التغير منذ بداية العام (%) | 0.55 | القيمة السوقية (مليار درهم) | 2,831 |
| تاريخ أعلى مستوى | 7/29/2025 | أعلى مستوى خلال 52 أسبوع | 10,382.44 |
| تاريخ أدنى مستوى | 4/7/2025 | أدنى مستوى خلال 52 أسبوع | 8,771.73 |

| أكبر الخاسرين (النسبة المئوية للتغير في أسبوع) | | | |
|--|-----------------|---------|----------------------------|
| حجم التداول (سهم) | نسبة التغير (%) | آخر سعر | أسم الشركة |
| 33,534,521 | -9.17 | 3.170 | شركة أبوظبي الوطنية للطاقة |
| 177 | -8.22 | 6.70 | شركة الإمارات للتأمين |
| 1,128,737 | -6.13 | 0.87 | شركة الخليج للأسمنت |
| 51,804 | -6.02 | 2.34 | مجموعة آرام |
| 94,801 | -5.45 | 2.08 | شركة إنفيكتوس للاستثمار |

| أكبر الرباحين (نسبة التغير في أسبوع) | | | |
|--------------------------------------|-----------------|---------|-----------------------------|
| حجم التداول (سهم) | نسبة التغير (%) | آخر سعر | أسم الشركة |
| 16,179,501 | 37.62 | 0.58 | عنان للاستثمار القابضة |
| 26,182 | 15.00 | 5.750 | شركة أبوظبي الوطنية للتكافل |
| 5 | 10.78 | 3.39 | شركة الفجيرة لصناعات البناء |
| 955,410 | 9.82 | 7.72 | شركة أبوظبي الوطنية للتأمين |
| 1,695,500 | 7.37 | 5.10 | بنك الفجيرة الوطني |

الأسهم المفضلة من الناحية فنية



يتداول السهم حالياً ضمن نطاق سعري بين مستوى الدعم عند 2.51 درهم ومستوى المقاومة عند 2.78 درهم. ومن المتوقع أن يؤدي تجاوز مستوى المقاومة عند 2.78 درهم إلى ارتفاع السعر مستهدفاً المستوى قصيرة الأجل عند 2.94 درهم، ومن ثم نحو أعلى مستوى سابق له عند 3.13 درهم.

نصح المتداولون بالاحتفاظ مع وضع مستوى وقف الخسارة دون مستوى الدعم عند 2.50 درهم.



يتداول السهم حالياً بشكل جانبي، محصوراً بين مستوى الدعم عند 2.32 درهم ومستوى المقاومة عند 2.45 درهم.

من المتوقع أن يؤدي اختراق مستوى المقاومة عند 2.45 درهم إلى بدء الإرتفاع في السعر، مع تحديد أهداف سعريّة قصيرة الأجل عند 2.54 درهم ثم 2.65 درهم (المرتفع السابق)، وأخيراً نحو القمة السابقة عند 2.77 درهم.

نصح المستثمرين بالاحتفاظ بمراكزهم الحالية، مع وضع مستوى وقف الخسارة دون مستوى الدعم عند 2.32 درهم وذلك لإدارة مخاطر الهبوط.



ارتد السهم من مستوى الدعم عند 0.825 درهم حيث توجد مستوى المقاومة على المدى القريب عند 0.92 درهم، وفي حال تجاوز هذا المستوى بنجاح، قد يُحدد السعر هدفاً إضافياً قريباً من أعلى مستوى سابق له عند 1.00 درهم على المدى القريب.

نصح المتداولين بالشراء، مع وضع مستوى وقف الخسارة دون مستوى 0.82 درهم.

تفاصيل السهم (خلال أسبوع)

| | |
|-------------------------------|------------|
| القيمة السوقية (درهم / مليون) | 29,111 |
| آخر إغلاق (درهم) | 2.62 |
| صافي التغير (درهم) | 0.08 |
| نسبة التغير (%) | 3.1% |
| حجم التداول (سهم) | 5,070,716 |
| قيمة التداول (درهم) | 13,078,359 |

مستويات الدعم والمقاومة الأسبوعية (درهم)

| | |
|------------------|------|
| مستوى الدعم 3 | 2.29 |
| مستوى الدعم 2 | 2.44 |
| مستوى الدعم 1 | 2.53 |
| نقطة الارتكاز | 2.59 |
| مستوى المقاومة 1 | 2.68 |
| مستوى المقاومة 2 | 2.74 |
| مستوى المقاومة 3 | 2.89 |

تفاصيل السهم (خلال أسبوع)

| | |
|-------------------------------|------------|
| القيمة السوقية (درهم / مليون) | 11,900 |
| آخر إغلاق (درهم) | 2.38 |
| صافي التغير (درهم) | 0.05 |
| نسبة التغير (%) | 2.1% |
| حجم التداول (سهم) | 4,908,289 |
| قيمة التداول (درهم) | 11,624,107 |

مستويات الدعم والمقاومة الأسبوعية (درهم)

| | |
|------------------|------|
| مستوى الدعم 3 | 2.26 |
| مستوى الدعم 2 | 2.31 |
| مستوى الدعم 1 | 2.35 |
| نقطة الارتكاز | 2.36 |
| مستوى المقاومة 1 | 2.40 |
| مستوى المقاومة 2 | 2.41 |
| مستوى المقاومة 3 | 2.46 |

تفاصيل السهم (خلال أسبوع)

| | |
|-------------------------------|------------|
| القيمة السوقية (درهم / مليون) | 6,156 |
| آخر إغلاق (درهم) | 0.88 |
| صافي التغير (درهم) | 0.04 |
| نسبة التغير (%) | 4.1% |
| حجم التداول (سهم) | 73,948,271 |
| قيمة التداول (درهم) | 64,478,512 |

مستويات الدعم والمقاومة الأسبوعية (درهم)

| | |
|------------------|-------|
| مستوى الدعم 3 | 0.769 |
| مستوى الدعم 2 | 0.821 |
| مستوى الدعم 1 | 0.851 |
| نقطة الارتكاز | 0.873 |
| مستوى المقاومة 1 | 0.903 |
| مستوى المقاومة 2 | 0.925 |
| مستوى المقاومة 3 | 0.977 |