

Trend - Short Term ↑ Medium Term ↑

► Traders were seen entering with buy positions selectively and that helped index to remain over the support level of 4700, closed bullish at 4811 level.

► If the support hold strong may target 5050/5400 in the short term. Look to trade stock specific.

الإتجاه - ↑ قصير الأجل ↑ متوسط الأجل

◀ يقوم المتداولون بالشراء بشكل انتقائي وهذا ساعد المؤشر على البقاء فوق مستوى الدعم عند 4700 نقطة، ليغلق بشكل صاعد عند المستوى 4811 نقطة.

◀ في حال البقاء فوق مستوى الدعم فقد يستهدف 5050 ثم 5400 على المدى القصير. نتطلع إلى التداول بشكل انتقائي على أسهم محددة.

## مؤشر سوق دبي - DFM Index



الدعم 3 S3	الدعم 2 S2	الدعم 1 S1	نقطة الارتكاز Pivot Point	المقاومة 1 R1	المقاومة 2 R2	المقاومة 3 R3
4,723	4,762	4,787	<b>4,801</b>	4,826	4,840	4,879

## ملخص التداول Index Summary

Last Close	4811.61	سعر الإغلاق
Net Change	16.29	صافي التغير
% Change	0.34%	نسبة التغير
Open	4796.17	سعر الإفتتاح
High	4815.26	أعلى نقطة
Low	4776.14	أقل نقطة
Volume	145,229,300	حجم التداول
Traded Value	401,720,700	قيمة التداول
YTD%	18.52%	الأداء خلال العام

## مؤشرات التحليل الفني

### Technical Analysis Indicators

SMA - 20 Day	4785.53	Bullish
SMA - 50 Day	4622.82	Bullish
SMA - 100 Day	4472.65	Bullish
SMA - 200 Day	4305.50	Bullish
Upper Bollinger	4882.49	
Lower Bollinger	4688.57	
RSI - 3 day	47.58	Neutral
RSI - 14 day	61.36	Overbought
Stochastic	Slow	Bearish
MACD		Bearish

## المؤشرات المالية

### Fundamental Ratios

Estimated P/E	9.92	مكرر الربحية المتوقع
P/B Ratio	1.40	مضاعف القيمة الدفترية

Trend - Short Term ↑ Medium Term ↑

► The index is trading above the support level of 9180 with near term resistance level seen at 9320/9515.

► We need a clear close over the near term resistance of 9515 for it to continue the recoveries.

► Overall, the trend remains stock specific.

الإتجاه - ↑ قصير الأجل ↑ متوسط الأجل

◀ يتم تداول المؤشر فوق مستوى الدعم عند 9180 نقطة، مع وجود المقاومة على المدى القريب عند 9320 ثم 9515 نقطة.

◀ نحن بحاجة إلى إغلاق واضح فوق مستوى المقاومة 9515 على المدى القريب حتى يتمكن من مواصلة التعافي.

◀ قد يتطلع المتداولون إلى إضافة الأسهم ذات الأداء المتفوق.

## مؤشر سوق أبوظبي - ADX Index



الدعم 3	الدعم 2	الدعم 1	نقطة الارتكاز	المقاومة 1	المقاومة 2	المقاومة 3
S3	S2	S1	Pivot Point	R1	R2	R3
9,232	9,256	9,266	9,280	9,290	9,304	9,329

## ملخص التداول Index Summary

Last Close	9275.63	سعر الإغلاق
Net Change	5.08	صافي التغير
% Change	0.05%	نسبة التغير
Open	9270.55	سعر الإفتتاح
High	9294.70	أعلى نقطة
Low	9270.55	أقل نقطة
Volume	216,647,900	حجم التداول
Traded Value	896,085,400	قيمة التداول
YTD%	-3.16%	الأداء خلال العام

## مؤشرات التحليل الفني

### Technical Analysis Indicators

SMA - 20 Day	9307.02	Bearish
SMA - 50 Day	9303.15	Bearish
SMA - 100 Day	9321.77	Bearish
SMA - 200 Day	9214.48	Bullish
Upper Bollinger	9444.07	
Lower Bollinger	9169.96	
RSI - 3 day	68.54	Overbought
RSI - 14 day	46.20	Neutral
Stochastic	Slow	Bullish
MACD		Bearish

## المؤشرات المالية

### Fundamental Ratios

Estimated P/E	16.59	مكرر الربحية المتوقع
P/B Ratio	2.47	مضاعف القيمة الدفترية

Trading Idea - Hold

► Buyers are likely to drive the stock price higher during the following trading sessions.

► The higher target is expected at AED10.50 in the short term.

► Traders may look to hold with stops placed at AED9.75.

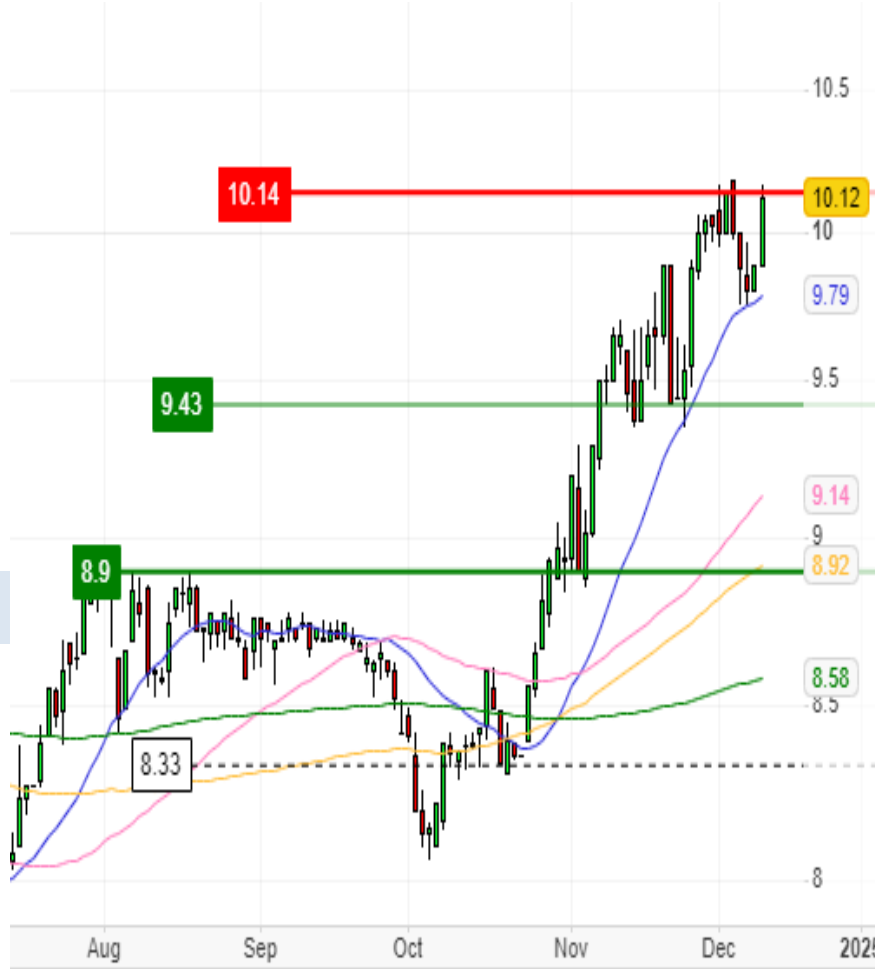
استراتيجية التداول - الإحتفاظ

◀ من المرجح أن يدفع المشترون سعر السهم إلى الارتفاع خلال جلسات التداول التالية حيث يظل السهم قوياً فوق مستوى الدعم لخط العنق.

◀ تم تحديد الهدف الأعلى التالي عند 10.50 درهم على المدى القصير.

◀ قد يتطلع المتداولون إلى الإحتفاظ مع وضع مستوى وقف الخسارة عند 9.75 درهم.

بنك أبوظبي التجاري - Abu Dhabi Commercial



الدعم 3	الدعم 2	الدعم 1	نقطة الإرتكاز	المقاومة 1	المقاومة 2	المقاومة 3
S3	S2	S1	Pivot Point	R1	R2	R3
9.52	9.79	9.95	10.06	10.22	10.33	10.60

ملخص التداول  
Stock Summary

Last Close	10.12	سعر الإغلاق
Net Change	0.23	صافي التغير
% Change	2.33%	نسبة التغير
Open	9.89	سعر الإفتتاح
High	10.16	أعلى سعر
Low	9.89	أقل سعر
Volume	3,229,907	حجم التداول
Traded Value	32,473,990	قيمة التداول
YTD%	10.24%	الأداء خلال العام

مؤشرات التحليل الفني

Technical Analysis Indicators

SMA - 20 Day	9.79	Bullish
SMA - 50 Day	9.14	Bullish
SMA - 100 Day	8.92	Bullish
SMA - 200 Day	8.58	Bullish
Upper Bollinger	10.28	
Lower Bollinger	9.29	
RSI - 3 day	75.52	Overbought
RSI - 14 day	64.36	Overbought
Stochastic	Slow	Bullish
MACD		Bearish
Parabolic	9.70	Bullish

المؤشرات المالية

Fundamental Ratios

P/E Ratio		مكرر الربحية
P/B Ratio	1.14	مضاعف القيمة الدفترية
Book Value	8.87	القيمة الدفترية

**Trading Idea - Hold**

- ▶ The stock is gradually gaining momentum, poised for another bullish run.
- ▶ The next higher target is set at AED13/14.50 in the short to medium term.
- ▶ Traders may look to hold with stops placed at AED11 support.

**استراتيجية التداول - الإحتفاظ**

- ◀ يكتسب السهم زخمًا تدريجيًا، حيث يستعد لموجة صعودية أخرى.
- ◀ تم تحديد الهدف الأعلى التالي عند 13 ثم 14.50 درهم على المدى القصير إلى المتوسط.
- ◀ قد يتطلع المتداولون إلى الإحتفاظ مع وضع مستوى وقف الخسارة عند 11 درهم.

**Emaar Development - إعمار للتطوير**



الدعم 3 S3	الدعم 2 S2	الدعم 1 S1	نقطة الإرتكاز Pivot Point	المقاومة 1 R1	المقاومة 2 R2	المقاومة 3 R3
10.45	11.05	11.45	11.65	12.05	12.25	12.85

**ملخص التداول  
Stock Summary**

Last Close	11.85	سعر الإغلاق
Net Change	0.50	صافي التغير
% Change	4.41%	نسبة التغير
Open	11.450	سعر الإفتتاح
High	11.850	أعلى سعر
Low	11.250	أقل سعر
Volume	3,065,605	حجم التداول
Traded Value	35,454,510	قيمة التداول
YTD%	65.73%	الأداء خلال العام

**مؤشرات التحليل الفني**

**Technical Analysis Indicators**

SMA - 20 Day	11.24	Bullish
SMA - 50 Day	9.89	Bullish
SMA - 100 Day	9.20	Bullish
SMA - 200 Day	8.63	Bullish
Upper Bollinger	11.84	
Lower Bollinger	10.64	
RSI - 3 day	79.10	Overbought
RSI - 14 day	64.98	Overbought
Stochastic	Slow	Bullish
MACD		Bearish
Parabolic	12.01	Bearish

**المؤشرات المالية**

**Fundamental Ratios**

P/E Ratio	6.64	مكرر الربحية
P/B Ratio	1.87	مضاعف القيمة الدفترية
Book Value	6.33	القيمة الدفترية

	Support 3	Support 2	Support 1	Pivot Point	Resistance 1	Resistance 2	Resistance 3	
DFM INDEX	4722.76	4761.88	4786.75	4801.00	4825.87	4840.12	4879.24	مؤشر سوق دبي
AIR ARABIA	2.92	2.98	3.02	3.04	3.08	3.10	3.16	العربية للطيران
ARAMEX	2.23	2.25	2.26	2.27	2.28	2.29	2.31	أرامكس
DEYAAR	0.926	0.936	0.941	0.946	0.951	0.956	0.966	ديار
DFM	1.33	1.35	1.36	1.37	1.38	1.39	1.41	سوق دبي المالي
DIB	6.67	6.73	6.76	6.79	6.82	6.85	6.91	بنك دبي الإسلامي
DIC	2.08	2.10	2.11	2.12	2.13	2.14	2.16	دبي للإستثمار
AMANAT	1.02	1.04	1.05	1.06	1.07	1.08	1.10	أمانات
DU	7.26	7.35	7.38	7.44	7.47	7.53	7.62	دو
EMAAR	8.87	9.12	9.28	9.37	9.53	9.62	9.87	إعمار العقارية
GULF NAVIGATION	5.60	5.70	5.77	5.80	5.87	5.90	6.00	الخليج للملاحة
SALAMA	0.387	0.399	0.404	0.411	0.416	0.423	0.435	سلامة للتأمين
SHUAA	0.191	0.197	0.201	0.203	0.207	0.209	0.215	شعاع كابيتال
TABREED	2.77	2.84	2.88	2.91	2.95	2.98	3.05	تبريد
UPP	0.390	0.397	0.401	0.404	0.408	0.411	0.418	الإتحاد العقارية
GFH	1.13	1.16	1.18	1.19	1.21	1.22	1.25	مجموعة جي اف اتش
AMLAK	0.802	0.833	0.850	0.864	0.881	0.895	0.926	أملاك للتمويل

	Support 3	Support 2	Support 1	Pivot Point	Resistance 1	Resistance 2	Resistance 3	
ADX INDEX	9231.99	9256.14	9265.89	9280.29	9290.04	9304.44	9328.59	مؤشر سوق أبوظبي
ADCB	9.52	9.79	9.95	10.06	10.22	10.33	10.60	بنك أبوظبي التجاري
ADIB	12.97	13.11	13.15	13.25	13.29	13.39	13.53	بنك أبوظبي الإسلامي
MANAZEL	0.313	0.320	0.323	0.327	0.330	0.334	0.341	منازل العقارية
AGTHIA	6.74	6.82	6.88	6.90	6.96	6.98	7.06	مجموعة أغذية
ALDAR	7.03	7.17	7.21	7.31	7.35	7.45	7.59	الدار العقارية
DANA GAS	0.697	0.712	0.717	0.727	0.732	0.742	0.757	دانة غاز
ESHRAQ	0.301	0.311	0.316	0.321	0.326	0.331	0.341	إشراق العقارية
ETISALAT	16.17	16.33	16.39	16.49	16.55	16.65	16.81	إتصالات
TAQA	3.01	3.05	3.06	3.09	3.10	3.13	3.17	طاقة
FAB	12.92	13.10	13.18	13.28	13.36	13.46	13.64	بنك أبوظبي الأول
WAHA CAPITAL	1.45	1.48	1.50	1.51	1.53	1.54	1.57	الواحة كابيتال
RAKPROP	1.05	1.07	1.08	1.09	1.10	1.11	1.13	رأس الخيمة العقارية
ADNOC DISTRIBUTION	3.38	3.42	3.43	3.46	3.47	3.50	3.54	أدنوك للتوزيع
ADNOC DRILLING	5.27	5.52	5.61	5.77	5.86	6.02	6.27	أدنوك للحفر
ADNOC GAS	3.33	3.40	3.43	3.47	3.50	3.54	3.61	أدنوك غاز
AMERICANA REST	2.25	2.28	2.30	2.31	2.33	2.34	2.37	أمريكانا للمطاعم

**Research Department**

**Ahmed Bani Hani**

+971 2 6161629

ahmad.banihani@Bankfab.com

**Sales & Execution**

Abu Dhabi Head Office

Trading Desk

+971 2 6161700/1

+971 2 6161777

Institutional Desk

+971 4 5658 595

+971 4 5658 397

Sales and Marketing

+971 2 6161641

Customer Services

+971 2 6161600

**Disclaimer:**

This Report has been prepared on the basis of publicly available information and other resources considered reliable. It should not be considered as an offer or recommendation to buy or sell any financial instrument. In preparing this report, we have relied upon and assumed, without independent verification, the accuracy and completeness of all the information available from public sources or which was otherwise reviewed by us. This report has been prepared without regard to the individual financial circumstances and objectives of persons who receive it. The securities and products mentioned in this document may not be suitable for all investors. The appropriateness of a particular investment or strategy will depend on an investor's individual circumstances and objectives. Many factors may affect the value of a financial instrument. Investors shall therefore conduct their own analysis of the risks (including any legal, regulatory, tax or other consequence) and benefits associated with a transaction in a given financial instrument and should seek independent professional advice. Neither FAB Securities nor any of its affiliates, its employees, officers and advisors shall, in any way, be responsible liable in any way, to you or any other person for any (a) inaccuracies or errors in or omissions from publication including but not limited to quotes and financial data; (b) loss or damage arising from the use of the Report and its content, including, but not limited to, any investment decision occasioned thereby.

**FAB Securities LLC** is a subsidiary of First Abu Dhabi Bank PJSC and is licensed by the Securities and Commodities Authority (registration number 604002).