

Thursday, June 18, 2026

Research Department:

Ahmad Bani Hani

+971 2 6161629

ahmad.banihani@Bankfab.com

Sales & Execution:

Trading Desk

+971 2 6161700/1

+971 2 6161777

Institutional Desk

+971 6161628

Sales and Marketing

+971 2 6161641

Customer Services

+971 2 6161600

Disclaimer:

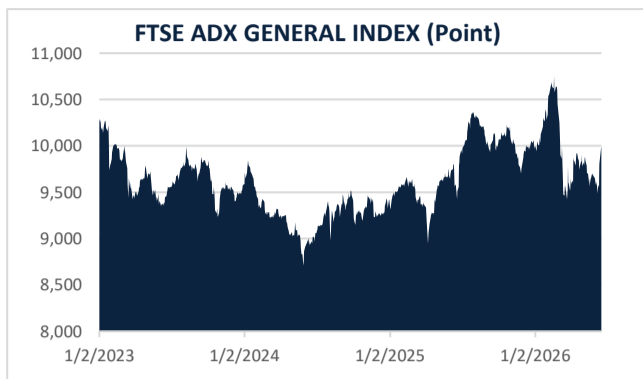
This Report has been prepared on the basis of publicly available information and other resources considered reliable. It should not be considered as an offer or recommendation to buy or sell any financial instrument. In preparing this report, we have relied upon and assumed, without independent verification, the accuracy and completeness of all the information available from public sources or which was otherwise reviewed by us. This report has been prepared without regard to the individual financial circumstances and objectives of persons who receive it. The securities and products mentioned in this document may not be suitable for all investors. The appropriateness of a particular investment or strategy will depend on an investor's individual circumstances and objectives. Many factors may affect the value of a financial instrument. Investors shall therefore conduct their own analysis of the risks (including any legal, regulatory, tax or other consequence) and benefits associated with a transaction in a given financial instrument and should seek independent professional advice. Neither FAB Securities nor any of its affiliates, its employees, officers and advisors shall, in any way, be responsible liable in any way, to you or any other person for any (a) inaccuracies or errors in or omissions from publication including but not limited to quotes and financial data; (b) loss or damage arising from the use of the Report and its content, including, but not limited to, any investment decision occasioned thereby.

FAB Securities LLC is a subsidiary of First Abu Dhabi Bank PJSC and is licensed by the Securities and Commodities Authority (registration number 604002).

Glossary:

- **Technical analysis** is the study of historical market data, including price and volume. Technical analysis attempts to predict future price movements, providing traders with the information needed to make a profit. Traders apply technical analysis tools to charts in order to identify entry and exit points for potential trades.
- **Support Level** is the level at which buyers tend to purchase or enter into a stock.
- **Pivot Level** itself is simply the average of the intraday high and low, and the closing price from the previous trading day. On the subsequent day, trading above the pivot point is thought to indicate ongoing bullish sentiment, while trading below the pivot point indicates bearish sentiment.
- **Resistance Level** is where selling interest appears over time, blocking further upside progress.
- **Price-to-Earnings (P/E) Ratio** is the ratio for valuing a company that measures its current share price relative to its earnings per share (EPS).
- **Price-to-book value (P/B)** is the ratio of the market value of a company's shares (share price) over its book value of equity.
- **Dividend yield** expressed as a percentage, is a financial ratio (dividend/price) that shows how much a company pays out in dividends each year relative to its stock price.
- **Stop-loss order** is a risk-management tool that automatically sells a security once it reaches a certain price (below the current market price). It is designed to limit losses in case the security's price drops below that price level.

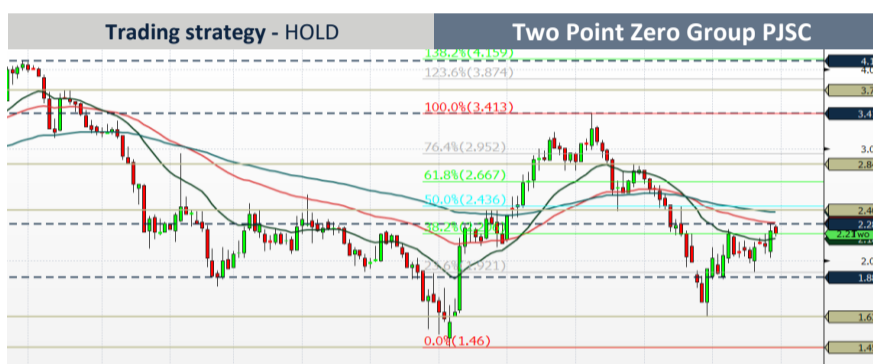
Weekly Market Review



Market Summary			
Last Close (Point)	9,996.20	Est. PE Ratio (x)	11.46
Change (%)	0.33%	P/B Ratio (x)	2.34
Net Change (Point)	32.94	Dividend Yield (%)	2.50
Volume (Mn/Share)	433.93	1 Week change (%)	4.55
Turnover (Mn/AED)	1,726	Month to Date (%)	3.03
Market Cap (Bn/AED)	2,815	Year to Date (%)	0.03
52 Week High	10,755.36	52 Week High Date	2/18/2026
52 Week Low	9,298.60	52 Week Low Date	3/16/2026

Top Gainers ▲ (% Change in a week)				Top Losers ▼ (% Change in a week)			
Company Name	Last	% Change	Volume	Company Name	Last	% Change	Volume
Al Dhafra Insurance Co P.	8.19	32.10	953	Fertiglobe Plc	2.71	-8.14	49,958,730
Insurance House Psc	1.680	23.53	76,284	Al Khaleej Investment Pjsc	5.18	-4.95	2,802
Abu Dhabi Commercial B.	15.58	18.39	49,949,373	National Bank Of Fujairah Pjs	5.00	-4.40	1,030
Aldar Properties Pjsc	8.49	15.35	167,598,677	Al Wathba National Insuranc	2.99	-3.55	400
Abu Dhabi Islamic Bank P	21.680	15.32	35,236,092	Abu Dhabi National Co For B	1.73	-3.35	12,192,483

Our Top Picks from Technical View



► The stock has rebounded and is currently testing its 50-week moving average. A sustained break above AED 2.28 would likely confirm continuation of the broader uptrend, paving the way for further upside toward AED 2.40 (100-day moving average), with additional targets at AED 2.67 and AED 2.95 over the short- to medium-term horizon.

► Traders may look to Hold the position, with stop-loss level placed below the support at AED 2.10.

Stock Summary (in a Week)	
Market Cap (AED/mm)	76,386
Last Close (AED)	2.21
Net Change (AED)	0.08
% Change	3.8%
Volume (share)	92,037,605
Traded Value (AED)	203,243,304

Weekly Support & Resistance	
Support Level (3)	2.02
Support Level (2)	2.12
Support Level (1)	2.17
Pivot Point	2.22
Resistance Level (1)	2.27
Resistance Level (2)	2.32
Resistance Level (3)	2.42



► The stock has decisively broken through the key resistance level of AED 8.05 and is now targeting the next resistance at AED 8.50. A sustained breakout above this level could pave the way for further upside toward AED 9.00, followed by a retest of the previous high near AED 9.90.

► We would need to see a significant increase in volume to confirm buyer commitment and to signal the start of a new uptrend.

► Traders who entered at the recommended level of AED 7.25 may continue to hold their positions, with stop-loss levels placed below AED 7.60.

Stock Summary (in a Week)	
Market Cap (AED/mm)	81,300
Last Close (AED)	8.13
Net Change (AED)	0.81
% Change	11.1%
Volume (share)	71,920,744
Traded Value (AED)	547,620,306

Weekly Support & Resistance	
Support Level (3)	5.58
Support Level (2)	6.72
Support Level (1)	7.43
Pivot Point	7.86
Resistance Level (1)	8.57
Resistance Level (2)	9.00
Resistance Level (3)	10.14



► The stock has been moving within a sideways trading range over the past three months, fluctuating between key support at AED 2.05 and resistance at AED 2.30.

► A confirmed breakout above AED 2.30 could trigger further upside momentum, with the next resistance levels seen at AED 2.51, followed by AED 2.69 and then toward the previous high at AED 2.91 over the short- to medium-term horizon.

► Traders may look to HOLD the position, with stop-loss level placed below the support at AED 2.05.

Stock Summary (in a Week)	
Market Cap (AED/mm)	24,889
Last Close (AED)	2.24
Net Change (AED)	0.11
% Change	5.2%
Volume (share)	13,934,281
Traded Value (AED)	30,447,079

Weekly Support & Resistance	
Support Level (3)	1.74
Support Level (2)	1.97
Support Level (1)	2.11
Pivot Point	2.20
Resistance Level (1)	2.34
Resistance Level (2)	2.43
Resistance Level (3)	2.66

الخميس 18 يونيو 2026

قسم البحوث

أحمد بني هاني

+971 2 6161629

ahmad.banihani@Bankfab.com

قسم المبيعات و التداول

المكتب الرئيسي في أبوظبي

مكتب التداول

+971 2 6161700/1

+971 2 6161777

قسم المؤسسات

+971 6161628

المبيعات والتسويق

+971 2 6161641

خدمة العملاء

+971 2 6161600

Disclaimer:

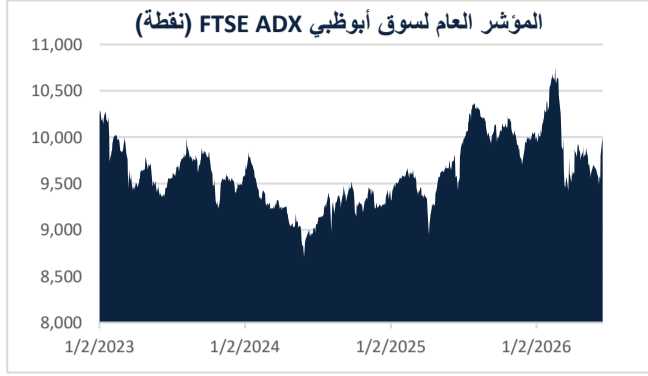
This Report has been prepared on the basis of publicly available information and other resources considered reliable. It should not be considered as an offer or recommendation to buy or sell any financial instrument. In preparing this report, we have relied upon and assumed, without independent verification, the accuracy and completeness of all the information available from public sources or which was otherwise reviewed by us. This report has been prepared without regard to the individual financial circumstances and objectives of persons who receive it. The securities and products mentioned in this document may not be suitable for all investors. The appropriateness of a particular investment or strategy will depend on an investor's individual circumstances and objectives. Many factors may affect the value of a financial instrument. Investors shall therefore conduct their own analysis of the risks (including any legal, regulatory, tax or other consequence) and benefits associated with a transaction in a given financial instrument and should seek independent professional advice. Neither FAB Securities nor any of its affiliates, its employees, officers and advisors shall, in any way, be responsible liable in any way, to you or any other person for any (a) inaccuracies or errors in or omissions from publication including but not limited to quotes and financial data; (b) loss or damage arising from the use of the Report and its content, including, but not limited to, any investment decision occasioned thereby.

FAB Securities LLC is a subsidiary of First Abu Dhabi Bank PJSC and is licensed by the Securities and Commodities Authority (registration number 604002).

قائمة المصطلحات:

التحليل الفني هو دراسة بيانات السوق التاريخية، بما في ذلك السعر والحجم. يحاول التحليل الفني التنبؤ بحركات الأسعار المستقبلية، مما يوفر للمتداولين المعلومات اللازمة لتحقيق الربح. يقوم المتداولون بتطبيق أدوات التحليل الفني على الرسوم البيانية من أجل تحديد نقاط الدخول والخروج للصفقات المحتملة. مستوى الدعم هو المستوى الذي يميل المشترون عنده إلى الشراء أو الدخول في الأسهم. نقطة الارتكاز (المحورية) هي ببساطة متوسط الارتفاع والانخفاض خلال اليوم، وسعر الإغلاق من يوم التداول السابق. في اليوم التالي، يُعتقد أن التداول فوق النقطة المحورية يشير إلى استمرار الاتجاه الصعودي، بينما يشير التداول أسفل النقطة المحورية إلى هبوطية. مستوى المقاومة هو المكان الذي يظهر فيه اهتمام البيع بمرور الوقت، مما يمنع المزيد من التقدم في الاتجاه الصاعد. نسبة السعر إلى الأرباح (P/E) هي نسبة تقييم الشركة التي تقاس سعر سهمها الحالي بالنسبة إلى ربحية السهم (EPS). السعر إلى القيمة الدفترية (P/B) هو نسبة القيمة السوقية لأسهم الشركة (سعر السهم) إلى القيمة الدفترية لحقوق الملكية. عند توزيعات الأرباح المعبر عنه كنسبة مئوية، هو نسبة مالية (التوزيعات / السعر) توضح مقدار ما تدفعه الشركة في توزيعات الأرباح كل عام بالنسبة لسعر سهمها. أمر وقف الخسارة هو أداة لإدارة المخاطر تقوم تلقائياً ببيع الورقة المالية بمجرد وصولها إلى سعر معين (أقل من سعر السوق الحالي). وهي مصممة للحد من الخسائر في حالة انخفاض سعر الورقة المالية إلى ما دون مستوى السعر هذا.

مراجعة السوق الأسبوعية



ملخص السوق			
مكرر الربحية (x)	11.46	آخر إغلاق (نقطة)	9,996.20
السعر إلى القيمة الدفترية (x)	2.34	نسبة التغير (%)	0.33%
العائد النقدي (%)	2.50	صافي التغير (نقطة)	32.94
التغير خلال أسبوع (%)	4.55	حجم التداول (مليون / سهم)	433.93
التغير منذ بداية شهر (%)	3.03	قيمة التداول (مليون درهم)	1,726
التغير منذ بداية العام (%)	0.03	القيمة السوقية (مليار درهم)	2,815
تاريخ أعلى مستوى	2/18/2026	أعلى مستوى خلال 52 أسبوع	10,755.36
تاريخ أدنى مستوى	3/16/2026	أدنى مستوى خلال 52 أسبوع	9,298.60

أكبر الراجحين ▲ (نسبة التغير في أسبوع)				أكبر الخاسرين ▼ (النسبة المئوية للتغير في أسبوع)			
اسم الشركة	أخر سعر	نسبة التغير (%)	حجم التداول (سهم)	اسم الشركة	أخر سعر	نسبة التغير (%)	حجم التداول (سهم)
شركة الظفرة للتأمين	8.19	32.10	953	شركة فيرتيغلوب بي إل سي	2.71	-8.14	49,958,730
دار التأمين	1.68	23.53	76,284	شركة الخليج للاستثمار	5.18	-4.95	2,802
بنك أبوظبي التجاري	15.58	18.39	49,949,373	بنك الفجيرة الوطني	5.00	-4.40	1,030
شركة الدار العقارية	8.49	15.35	167,598,677	شركة الوثبة الوطنية للتأمين	2.99	-3.55	400
مصرف أبوظبي الإسلامي	21.68	15.32	35,236,092	شركة أبوظبي الوطنية للبناء	1.73	-3.35	12,192,483

الأسهم المفضلة من الناحية الفنية



تعافى السهم حيث اختبر خط المتوسط المتحرك لـ 50 أسبوعاً، ومن المرجح أن يشير الاختراق المستدام فوق 2.28 درهم إلى استمرار الاتجاه الصعودي السائد، مما يفتح المجال لمزيد من المكاسب متجهاً نحو مستويات المقاومة التالية عند 2.40 درهم (المتوسط المتحرك لـ 100 يوم)، مع إمكانية تحقيق مكاسب إضافية تصل إلى 2.67 ثم 2.95 درهم على المدى القصير إلى المتوسط. يمكن للمتداولين الإحتفاظ بالسهم، مع وضع مستوى وقف الخسارة دون مستوى الدعم عند 2.10 درهم.

تفاصيل السهم (خلال أسبوع)	
القيمة السوقية (درهم / مليون)	76,386
آخر إغلاق (درهم)	2.21
صافي التغير (درهم)	0.08
نسبة التغير (%)	3.8%
حجم التداول (سهم)	92,037,605
قيمة التداول (درهم)	203,243,304

مستويات الدعم والمقاومة الأسبوعية (درهم)	
مستوى الدعم 3	2.02
مستوى الدعم 2	2.12
مستوى الدعم 1	2.17
نقطة الارتكاز	2.22
مستوى المقاومة 1	2.27
مستوى المقاومة 2	2.32
مستوى المقاومة 3	2.42



تجاوز السهم بنجاح مستوى المقاومة الرئيسي عند 8.05 درهم، حيث يتجه الآن نحو مستوى المقاومة التالي عند 8.50 درهم. الاختراق المستدام فوق هذا المستوى قد يمهد الطريق لمزيد من الارتفاع متجهاً نحو 9.00 درهم، يليه إعادة اختبار أعلى مستوى سابق له قرب 9.90 درهم. لتحقيق اختراق مستدام لمستوى المقاومة، نحتاج إلى زيادة ملحوظة في حجم التداول لتأكيد التزام المشترين والإشارة إلى بداية اتجاه الصاعد. يُنصح المتداولون الذين اشتروا قرب المستوى المُوصى به عند 7.25 درهم إلى الإحتفاظ مع وضع مستوى وقف الخسارة دون مستوى 7.60 درهم.

تفاصيل السهم (خلال أسبوع)	
القيمة السوقية (درهم / مليون)	81,300
آخر إغلاق (درهم)	8.13
صافي التغير (درهم)	0.81
نسبة التغير (%)	11.1%
حجم التداول (سهم)	71,920,744
قيمة التداول (درهم)	547,620,306

مستويات الدعم والمقاومة الأسبوعية (درهم)	
مستوى الدعم 3	5.58
مستوى الدعم 2	6.72
مستوى الدعم 1	7.43
نقطة الارتكاز	7.86
مستوى المقاومة 1	8.57
مستوى المقاومة 2	9.00
مستوى المقاومة 3	10.14



بتداول السهم ضمن نطاق جانبي خلال الأشهر الثلاثة الماضية، متذبذباً بين مستوى الدعم الرئيسي عند 2.05 درهم ومستوى المقاومة عند 2.30 درهم. قد يؤدي اختراق مؤكد لمستوى 2.30 درهم إلى وجود مزيد من الارتفاع نحو مستويات المقاومة التالية عند 2.51 درهم، ثم 2.69 درهم، ومن ثم نحو أعلى مستوى سابق له عند 2.91 درهم على المدى القصير إلى المتوسط. قد يتطلع المتداولون إلى الإحتفاظ بالسهم، مع وضع مستوى وقف الخسارة دون مستوى الدعم عند 2.05 درهم.

تفاصيل السهم (خلال أسبوع)	
القيمة السوقية (درهم / مليون)	24,889
آخر إغلاق (درهم)	2.24
صافي التغير (درهم)	0.11
نسبة التغير (%)	5.2%
حجم التداول (سهم)	13,934,281
قيمة التداول (درهم)	30,447,079

مستويات الدعم والمقاومة الأسبوعية (درهم)	
مستوى الدعم 3	1.74
مستوى الدعم 2	1.97
مستوى الدعم 1	2.11
نقطة الارتكاز	2.20
مستوى المقاومة 1	2.34
مستوى المقاومة 2	2.43
مستوى المقاومة 3	2.66