

Thursday, April 23, 2026

**Research Department:**

**Ahmad Bani Hani**

+971 2 6161629

ahmad.banihani@Bankfab.com

**Sales & Execution:**

Trading Desk

+971 2 6161700/1

+971 2 6161777

Institutional Desk

+971 6161628

Sales and Marketing

+971 2 6161641

**Customer Services**

+971 2 6161600

**Disclaimer:**

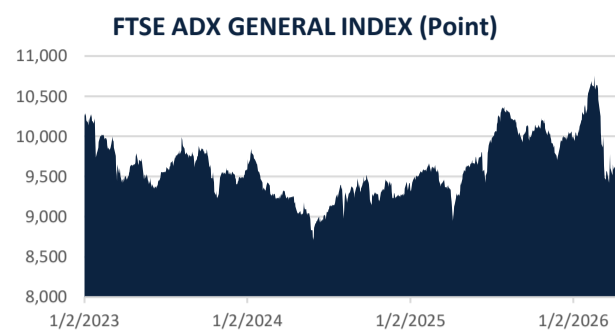
This Report has been prepared on the basis of publicly available information and other resources considered reliable. It should not be considered as an offer or recommendation to buy or sell any financial instrument. In preparing this report, we have relied upon and assumed, without independent verification, the accuracy and completeness of all the information available from public sources or which was otherwise reviewed by us. This report has been prepared without regard to the individual financial circumstances and objectives of persons who receive it. The securities and products mentioned in this document may not be suitable for all investors. The appropriateness of a particular investment or strategy will depend on an investor's individual circumstances and objectives. Many factors may affect the value of a financial instrument. Investors shall therefore conduct their own analysis of the risks (including any legal, regulatory, tax or other consequence) and benefits associated with a transaction in a given financial instrument and should seek independent professional advice. Neither FAB Securities nor any of its affiliates, its employees, officers and advisors shall, in any way, be responsible liable in any way, to you or any other person for any (a) inaccuracies or errors in or omissions from publication including but not limited to quotes and financial data; (b) loss or damage arising from the use of the Report and its content, including, but not limited to, any investment decision occasioned thereby.

FAB Securities LLC is a subsidiary of First Abu Dhabi Bank PJSC and is licensed by the Securities and Commodities Authority (registration number 604002).

**Glossary:**

- **Technical analysis** is the study of historical market data, including price and volume. Technical analysis attempts to predict future price movements, providing traders with the information needed to make a profit. Traders apply technical analysis tools to charts in order to identify entry and exit points for potential trades.
- **Support Level** is the level at which buyers tend to purchase or enter into a stock.
- **Pivot Level** itself is simply the average of the intraday high and low, and the closing price from the previous trading day. On the subsequent day, trading above the pivot point is thought to indicate ongoing bullish sentiment, while trading below the pivot point indicates bearish sentiment.
- **Resistance Level** is where selling interest appears over time, blocking further upside progress.
- **Price-to-Earnings (P/E) Ratio** is the ratio for valuing a company that measures its current share price relative to its earnings per share (EPS).
- **Price-to-book value (P/B)** is the ratio of the market value of a company's shares (share price) over its book value of equity.
- **Dividend yield** expressed as a percentage, is a financial ratio (dividend/price) that shows how much a company pays out in dividends each year relative to its stock price.
- **Stop-loss order** is a risk-management tool that automatically sells a security once it reaches a certain price (below the current market price). It is designed to limit losses in case the security's price drops below that price level.

**Weekly Market Review**



Market Summary			
Last Close (Point)	9,785.78	Est.PE Ratio (x)	10.66
Change (%)	-0.76%	P/B Ratio (x)	2.36
Net Change (Point)	-75.33	Dividend Yield (%)	2.51
Volume (Mn/Share)	519.76	1 Week change (%)	-1.08
Turnover (Mn/AED)	1,757	Month to Date (%)	2.78
Market Cap (Bn/AED)	2,721	Year to Date (%)	-2.07
52 Week High	10,755.36	52 Week High Date	2/18/2026
52 Week Low	9,239.98	52 Week Low Date	4/22/2025

Top Gainers ▲ ( % Change in a week )				Top Losers ▼ ( % Change in a week )			
Company Name	Last	% Change	Volume	Company Name	Last	% Change	Volume
Anan Investment Holding	1.47	32.43	385,151,274	Insurance House Psc	1.46	-17.51	42,200
Abu Dhabi National Takaf	5.14	14.99	151	Aram Group	2.20	-14.73	64,536
Abu Dhabi National Co Fc	1.55	14.81	44,740,403	Sharjah Cement & Industrial	1.02	-11.30	5,136,757
Invictus Investment Co Pl	1.98	13.79	224,329	Sharjah Islamic Bank	3.05	-7.58	43,359,080
United Arab Bank Pjsc	1.400	10.24	34,034,755	Palms Sports Prjsc	6.52	-7.52	100,117

**Our Top Picks from Technical View**

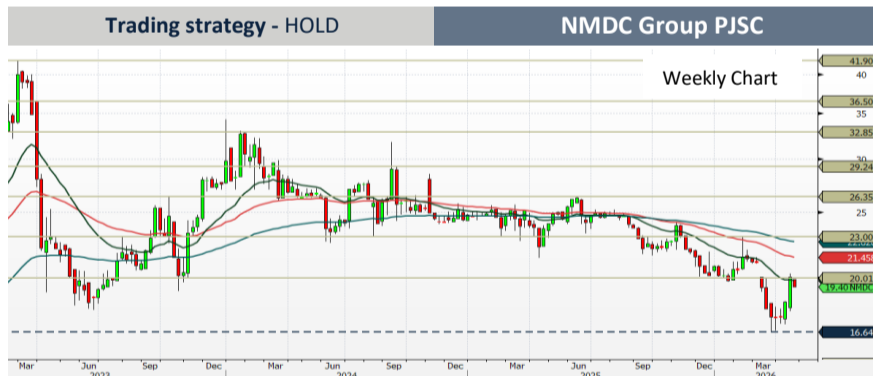


► The stock recovered from the key support level and now is trading near the resistance level of AED 1.09 (20-week moving average), a break over the current resistance level shall trigger bullish move towards next resistance level at AED 1.16 and then toward the previous high at AED 1.27 in the short to medium term.

► Traders may look to HOLD with stops placed below AED 0.99 level.

Stock Summary (in a Week)	
Market Cap (AED/mm)	7,330
Last Close (AED)	1.07
Net Change (AED)	0.03
% Change	2.9%
Volume (share)	6,097,886
Traded Value (AED)	6,639,558

Weekly Support & Resistance	
Support Level (3)	0.88
Support Level (2)	0.98
Support Level (1)	1.03
<b>Pivot Point</b>	<b>1.08</b>
Resistance Level (1)	1.13
Resistance Level (2)	1.18
Resistance Level (3)	1.28



► The stock rebounded from the key support level at AED 16.64 and is currently trading near the resistance level of AED 20.00 (20-week moving average).

► A sustained break above AED 20.00, which coincides with the neckline resistance and the 20-week moving average could open the way toward the next resistance levels at AED 21.50, followed by AED 23.00 in the short to medium term.

► Traders may consider a HOLD stance, with stop-loss levels placed below the support at AED 18.50.

Stock Summary (in a Week)	
Market Cap (AED/mm)	16,381
Last Close (AED)	19.40
Net Change (AED)	0.02
% Change	0.1%
Volume (share)	571,005
Traded Value (AED)	11,346,413

Weekly Support & Resistance	
Support Level (3)	17.85
Support Level (2)	18.77
Support Level (1)	19.09
<b>Pivot Point</b>	<b>19.69</b>
Resistance Level (1)	20.01
Resistance Level (2)	20.61
Resistance Level (3)	21.53



► The stock is facing resistance near the 20-week moving average at AED 3.22. A decisive breakout above the key resistance at AED 3.33 could trigger strong buying momentum, potentially lifting the price toward AED 3.52, followed by AED 3.82 in the short to medium term.

► Traders are advised to BUY the position, maintaining a stop-loss below AED 2.89.

Stock Summary (in a Week)	
Market Cap (AED/mm)	17,499
Last Close (AED)	3.12
Net Change (AED)	-0.13
% Change	-4.0%
Volume (share)	12,100,180
Traded Value (AED)	38,829,381

Weekly Support & Resistance	
Support Level (3)	2.72
Support Level (2)	2.95
Support Level (1)	3.04
<b>Pivot Point</b>	<b>3.18</b>
Resistance Level (1)	3.27
Resistance Level (2)	3.41
Resistance Level (3)	3.64

الخميس 23 أبريل 2026

قسم البحوث

أحمد بني هاني

+971 2 6161629

ahmad.banihani@Bankfab.com

قسم المبيعات و التداول

المكتب الرئيسي في أبوظبي

مكتب التداول

+971 2 6161700/1

+971 2 6161777

قسم المؤسسات

+971 6161628

المبيعات والتسويق

+971 2 6161641

خدمة العملاء

+971 2 6161600

**Disclaimer:**

This Report has been prepared on the basis of publicly available information and other resources considered reliable. It should not be considered as an offer or recommendation to buy or sell any financial instrument. In preparing this report, we have relied upon and assumed, without independent verification, the accuracy and completeness of all the information available from public sources or which was otherwise reviewed by us. This report has been prepared without regard to the individual financial circumstances and objectives of persons who receive it. The securities and products mentioned in this document may not be suitable for all investors. The appropriateness of a particular investment or strategy will depend on an investor's individual circumstances and objectives. Many factors may affect the value of a financial instrument. Investors shall therefore conduct their own analysis of the risks (including any legal, regulatory, tax or other consequence) and benefits associated with a transaction in a given financial instrument and should seek independent professional advice. Neither FAB Securities nor any of its affiliates, its employees, officers and advisors shall, in any way, be responsible liable in any way, to you or any other person for any (a) inaccuracies or errors in or omissions from publication including but not limited to quotes and financial data; (b) loss or damage arising from the use of the Report and its content, including, but not limited to, any investment decision occasioned thereby.

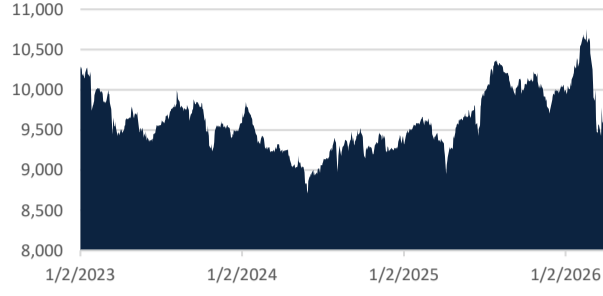
FAB Securities LLC is a subsidiary of First Abu Dhabi Bank PJSC and is licensed by the Securities and Commodities Authority (registration number 604002).

**قائمة المصطلحات:**

التحليل الفني هو دراسة بيانات السوق التاريخية، بما في ذلك السعر والحجم. يحاول التحليل الفني التنبؤ بحركات الأسعار المستقبلية، مما يوفر للمتداولين المعلومات اللازمة لتحقيق الربح. يقوم المتداولون بتطبيق أدوات التحليل الفني على الرسوم البيانية من أجل تحديد نقاط الدخول والخروج للصفقات المحتملة. مستوى الدعم هو المستوى الذي يميل المشترون عنده إلى الشراء أو الدخول في الأسهم. نقطة الارتكاز (المحورية) هي ببساطة متوسط الارتفاع والانخفاض خلال اليوم، وسعر الإغلاق من يوم التداول السابق. في اليوم التالي، يُعتقد أن التداول فوق النقطة المحورية يشير إلى استمرار الاتجاه الصعودي، بينما يشير التداول أسفل النقطة المحورية إلى ميل هبوطية. مستوى المقاومة هو المكان الذي يظهر فيه اهتمام البيع بمرور الوقت، مما يمنح المزيد من التقدم في الاتجاه الصاعد. نسبة السعر إلى الأرباح (P/E) هي نسبة تقييم الشركة التي تقاس سعر سهمها الحالي بالنسبة إلى ربحية السهم (EPS). السعر إلى القيمة الدفترية (P/B) هو نسبة القيمة السوقية لأسهم الشركة (سعر السهم) إلى القيمة الدفترية لحقوق الملكية. عند توزيعات الأرباح المعبر عنه كنسبة مئوية، هو نسبة مالية (التوزيعات / السعر) توضح مقدار ما تدفعه الشركة في توزيعات الأرباح كل عام بالنسبة لسعر سهمها. أمر وقف الخسارة هو أداة لإدارة المخاطر تقوم تلقائياً ببيع الورقة المالية بمجرد وصولها إلى سعر معين (أقل من سعر السوق الحالي). وهي مصممة للحد من الخسائر في حالة انخفاض سعر الورقة المالية إلى ما دون مستوى السعر هذا.

مراجعة السوق الأسبوعية

المؤشر العام لسوق أبوظبي FTSE ADX (نقطة)



ملخص السوق			
مكرر الربحية (x)	10.66	آخر إغلاق (نقطة)	9,785.78
السعر إلى القيمة الدفترية (x)	2.36	نسبة التغير (%)	-0.76%
العائد النقدي (%)	2.51	صافي التغير (نقطة)	-75.33
التغير خلال أسبوع (%)	-1.08	حجم التداول (مليون / سهم)	519.76
التغير منذ بداية شهر (%)	2.78	قيمة التداول (مليون درهم)	1,757
التغير منذ بداية العام (%)	-2.07	القيمة السوقية (مليار درهم)	2,721
تاريخ أعلى مستوى	2/18/2026	أعلى مستوى خلال 52 أسبوع	10,755.36
تاريخ أدنى مستوى	4/22/2025	أدنى مستوى خلال 52 أسبوع	9,239.98

أكبر الراجحين ▲ (نسبة التغير في أسبوع)

اسم الشركة	أخر سعر	نسبة التغير (%)	حجم التداول (سهم)
شركة عنان القابضة للاستثمار	1.47	32.43	385,151,274
شركة أبوظبي الوطنية للتكافل	5.14	14.99	151
أبوظبي الوطنية لمواد البناء	1.55	14.81	44,740,403
شركة إنفيكتوس للاستثمار	1.98	13.79	224,329
بنك العربي المتحد	1.40	10.24	34,034,755

أكبر الخاسرين ▼ (النسبة المئوية للتغير في أسبوع)

اسم الشركة	أخر سعر	نسبة التغير (%)	حجم التداول (سهم)
شركة التامين	1.46	-17.51	42,200
مجموعة آرام	2.20	-14.73	64,536
الشارقة للأسمنت	1.02	-11.30	5,136,757
مصرف الشارقة الإسلامي	3.05	-7.58	43,359,080
شركة بالمز الرياضية	6.52	-7.52	100,117

الأسهم المفضلة من الناحية الفنية

استراتيجية التداول - الإحتفاظ



تعافى السهم من مستوى الدعم الرئيسي حيث يتداول حالياً قرب مستوى المقاومة عند 1.09 درهم (مستوى المتوسط المتحرك لـ 20 أسبوع). سيؤدي اختراق مستوى المقاومة الحالي إلى انطلاق موجة صعودية متجهاً نحو مستوى المقاومة التالي عند 1.16 درهم، ومن ثم نحو أعلى مستوى سابق له عند 1.27 درهم على المدى القصير إلى المتوسط. قد يتطلع المتداولون إلى الإحتفاظ مع وضع مستوى وقف الخسارة دون مستوى 0.99 درهم.

استراتيجية التداول - الإحتفاظ



ارتفع سعر السهم من مستوى الدعم الرئيسي عند 16.64 درهم، حيث يتداول حالياً بالقرب من مستوى المقاومة عند 20.00 درهم (مستوى المتوسط المتحرك لـ 20 أسبوع). قد يؤدي الاختراق المستدام لمستوى 20.00 درهم والذي يتزامن مع خط مقاومة العنق والمتوسط المتحرك لـ 20 أسبوعاً إلى فتح المجال أمام مستويات المقاومة التالية عند 21.50 درهم ثم 23.00 درهم على المدى القصير إلى المتوسط. قد يتطلع المتداولون للإحتفاظ مع وضع مستوى وقف الخسارة دون مستوى الدعم عند 18.50 درهم.

استراتيجية التداول - الشراء



يواجه السهم مقاومة قرب مستوى المتوسط المتحرك لـ 20 أسبوعاً عند 3.22 درهم. قد يؤدي اختراق حاسم فوق مستوى المقاومة الرئيسي عند 3.33 درهم إلى وجود زخم شراء قوي، ما قد يرفع السعر نحو 3.52 درهم، ومن ثم نحو 3.82 درهم على المدى القريب إلى المتوسط. قد يتطلع المتداولون للشراء مع وضع مستوى وقف الخسارة دون مستوى 2.89 درهم.

تفاصيل السهم (خلال أسبوع)

القيمة السوقية (درهم / مليون)	7,330
آخر إغلاق (درهم)	1.07
صافي التغير (درهم)	0.03
نسبة التغير (%)	2.9%
حجم التداول (سهم)	6,097,886
قيمة التداول (درهم)	6,639,558

مستويات الدعم والمقاومة الأسبوعية (درهم)

مستوى الدعم 3	0.883
مستوى الدعم 2	0.983
مستوى الدعم 1	1.03
نقطة الارتكاز	1.08
مستوى المقاومة 1	1.13
مستوى المقاومة 2	1.18
مستوى المقاومة 3	1.28

تفاصيل السهم (خلال أسبوع)

القيمة السوقية (درهم / مليون)	16,381
آخر إغلاق (درهم)	19.40
صافي التغير (درهم)	0.02
نسبة التغير (%)	0.1%
حجم التداول (سهم)	571,005
قيمة التداول (درهم)	11,346,413

مستويات الدعم والمقاومة الأسبوعية (درهم)

مستوى الدعم 3	17.85
مستوى الدعم 2	18.77
مستوى الدعم 1	19.09
نقطة الارتكاز	19.69
مستوى المقاومة 1	20.01
مستوى المقاومة 2	20.61
مستوى المقاومة 3	21.53

تفاصيل السهم (خلال أسبوع)

القيمة السوقية (درهم / مليون)	17,499
آخر إغلاق (درهم)	3.12
صافي التغير (درهم)	-0.13
نسبة التغير (%)	-4.0%
حجم التداول (سهم)	12,100,180
قيمة التداول (درهم)	38,829,381

مستويات الدعم والمقاومة الأسبوعية (درهم)

مستوى الدعم 3	2.72
مستوى الدعم 2	2.95
مستوى الدعم 1	3.04
نقطة الارتكاز	3.18
مستوى المقاومة 1	3.27
مستوى المقاومة 2	3.41
مستوى المقاومة 3	3.64