

Thursday, February 12, 2026

Research Department:

Ahmad Bani Hani

+971 2 6161629

ahmad.banihani@Bankfab.com

Sales & Execution:

Trading Desk

+971 2 6161700/1

+971 2 6161777

Institutional Desk

+971 6161628

Sales and Marketing

+971 2 6161641

Customer Services

+971 2 6161600

Disclaimer:

This Report has been prepared on the basis of publicly available information and other resources considered reliable. It should not be considered as an offer or recommendation to buy or sell any financial instrument. In preparing this report, we have relied upon and assumed, without independent verification, the accuracy and completeness of all the information available from public sources or which was otherwise reviewed by us. This report has been prepared without regard to the individual financial circumstances and objectives of persons who receive it. The securities and products mentioned in this document may not be suitable for all investors. The appropriateness of a particular investment or strategy will depend on an investor's individual circumstances and objectives. Many factors may affect the value of a financial instrument. Investors shall therefore conduct their own analysis of the risks (including any legal, regulatory, tax or other consequence) and benefits associated with a transaction in a given financial instrument and should seek independent professional advice. Neither FAB Securities nor any of its affiliates, its employees, officers and advisors shall, in any way, be responsible liable in any way, to you or any other person for any (a) inaccuracies or errors in or omissions from publication including but not limited to quotes and financial data; (b) loss or damage arising from the use of the Report and its content, including, but not limited to, any investment decision occasioned thereby.

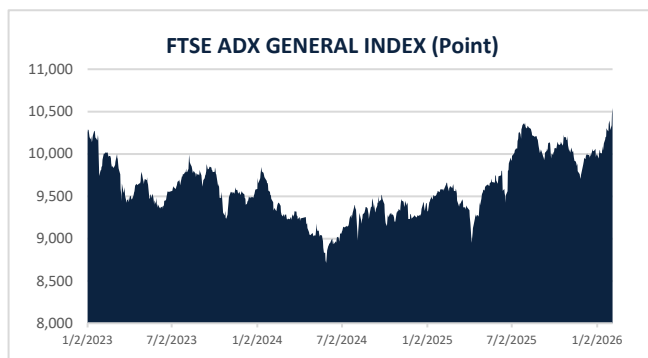
FAB Securities LLC is a subsidiary of First Abu Dhabi Bank PJSC and is licensed by the Securities and Commodities Authority (registration number 604002).

Glossary:

- **Technical analysis** is the study of historical market data, including price and volume. Technical analysis attempts to predict future price movements, providing traders with the information needed to make a profit. Traders apply technical analysis tools to charts in order to identify entry and exit points for potential trades.
- **Support Level** is the level at which buyers tend to purchase or enter into a stock.
- **Pivot Level** itself is simply the average of the intraday high and low, and the closing price from the previous trading day. On the subsequent day, trading above the pivot point is thought to indicate ongoing bullish sentiment, while trading below the pivot point indicates bearish sentiment.
- **Resistance Level** is where selling interest appears over time, blocking further upside progress.
- **Price-to-Earnings (P/E) Ratio** is the ratio for valuing a company that measures its current share price relative to its earnings per share (EPS).
- **Price-to-book value (P/B)** is the ratio of the market value of a company's shares (share price) over its book value of equity.
- **Dividend yield** expressed as a percentage, is a financial ratio (dividend/price) that shows how much a company pays out in dividends each year relative to its stock price.
- **Stop-loss** order is a risk-management tool that automatically sells a security once it reaches a certain price (below the current market price). It is designed to limit losses in case the security's price drops below that price level.

Weekly Market outlook

Weekly Market Review



Market Summary			
Last Close (Point)	10,654.20	Est. PE Ratio (x)	12.67
Change (%)	0.03%	P/B Ratio (x)	2.66
Net Change (Point)	3.34	Dividend Yield (%)	2.16
Volume (Mn/Share)	423.71	1 Week change (%)	1.06
Turnover (Mn/AED)	1,439	Month to Date (%)	3.62
Market Cap (Bn/AED)	3,013	Year to Date (%)	6.62
52 Week High	10,660.29	52 Week High Date	2/11/2026
52 Week Low	8,771.73	52 Week Low Date	4/7/2025

Top Gainers ▲ (% Change in a week)				Top Losers ▼ (% Change in a week)			
Company Name	Last	% Change	Volume	Company Name	Last	% Change	Volume
Americana Restaurants Ir	1.90	17.28	132,968,026	Anan Investment Holding P.J	1.12	-13.18	97,278,747
Insurance House Psc	0.57	12.65	63,897	Al Wathba National Insuranc	3.20	-9.86	6,224
National Corp For Tourisr	1.87	10.65	537,298	Invictus Investment Co Plc	1.95	-8.88	607,796
Rak Properties Pjsc	1.45	9.85	94,060,718	Easy Lease Motor Cycle Renl	27.74	-6.85	17,187
Agility Global Plc	1.490	9.56	78,365,084	Nmdc Group Pjsc	21.20	-5.44	1,773,059

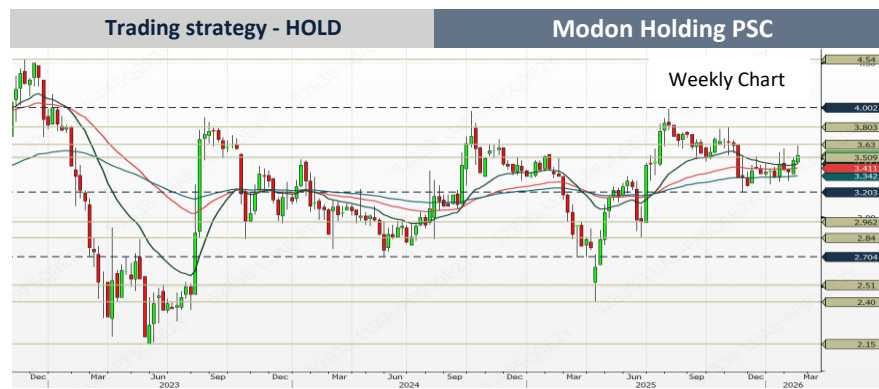
Our Top Picks from Technical View



- The stock managed to hold firm over the support level of AED 9.00, near-term resistance is identified at AED9.90, followed by a stronger resistance at the AED10.80 price point (which coincides with the 50-day moving average). A successful breakout above these levels sets a further price target near the previous high of AED12.75 (100-day moving average) in the short to medium term.
- Investors are advised to Hold existing positions, and trailing the stop-loss higher to AED 8.50 level.



- The stock is gradually gaining momentum and if the support at AED1.07 hold strong, we may see it recovering back high to AED1.15 (the 20-day Moving Average). A sustained break above this level could open the way to retest the previous high at AED 1.23, with further upside toward AED 1.33 and AED 1.42 in the short to medium term.
- Traders may look to BUY with stops placed under AED1.07.



- The stock has successfully broken above the AED 3.50 resistance level. This bullish momentum is expected to drive the price toward AED 3.63, with further targets at AED 3.80 (recent high) and AED 4.00 (previous high) over the short to medium term.
- Traders are advised to enter a HOLD position, maintaining a stop-loss below AED 3.30.

Stock Summary (in a Week)	
Market Cap (AED/mm)	94,500
Last Close (AED)	9.45
Net Change (AED)	0.25
% Change	2.7%
Volume (share)	55,330,587
Traded Value (AED)	511,866,368

Weekly Support & Resistance	
Support Level (3)	8.35
Support Level (2)	8.85
Support Level (1)	9.15
Pivot Point	9.35
Resistance Level (1)	9.65
Resistance Level (2)	9.85
Resistance Level (3)	10.35

Stock Summary (in a Week)	
Market Cap (AED/mm)	11,568
Last Close (AED)	1.12
Net Change (AED)	0.03
% Change	2.8%
Volume (share)	141,486,802
Traded Value (AED)	156,758,962

Weekly Support & Resistance	
Support Level (3)	1.01
Support Level (2)	1.06
Support Level (1)	1.09
Pivot Point	1.11
Resistance Level (1)	1.14
Resistance Level (2)	1.16
Resistance Level (3)	1.21

Stock Summary (in a Week)	
Market Cap (AED/mm)	57,705
Last Close (AED)	3.53
Net Change (AED)	0.06
% Change	1.7%
Volume (share)	51,005,047
Traded Value (AED)	181,451,983

Weekly Support & Resistance	
Support Level (3)	3.100
Support Level (2)	3.310
Support Level (1)	3.420
Pivot Point	3.520
Resistance Level (1)	3.630
Resistance Level (2)	3.730
Resistance Level (3)	3.940

الخميس 12 فبراير 2026

قسم البحوث

أحمد بني هاني

+971 2 6161629

ahmad.banihani@Bankfab.com

قسم المبيعات و التداول

المكتب الرئيسي في أبوظبي

مكتب التداول

+971 2 6161700/1

+971 2 6161777

قسم المؤسسات

+971 6161628

المبيعات والتسويق

+971 2 6161641

خدمة العملاء

+971 2 6161600

Disclaimer:

This Report has been prepared on the basis of publicly available information and other resources considered reliable. It should not be considered as an offer or recommendation to buy or sell any financial instrument. In preparing this report, we have relied upon and assumed, without independent verification, the accuracy and completeness of all the information available from public sources or which was otherwise reviewed by us. This report has been prepared without regard to the individual financial circumstances and objectives of persons who receive it. The securities and products mentioned in this document may not be suitable for all investors. The appropriateness of a particular investment or strategy will depend on an investor's individual circumstances and objectives. Many factors may affect the value of a financial instrument. Investors shall therefore conduct their own analysis of the risks (including any legal, regulatory, tax or other consequence) and benefits associated with a transaction in a given financial instrument and should seek independent professional advice. Neither FAB Securities nor any of its affiliates, its employees, officers and advisors shall, in any way, be responsible liable in any way, to you or any other person for any (a) inaccuracies or errors in or omissions from publication including but not limited to quotes and financial data; (b) loss or damage arising from the use of the Report and its content, including, but not limited to, any investment decision occasioned thereby.

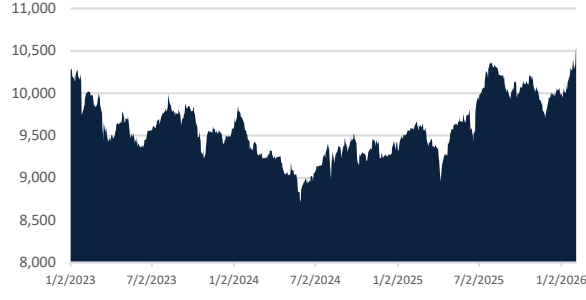
FAB Securities LLC is a subsidiary of First Abu Dhabi Bank PJSC and is licensed by the Securities and Commodities Authority (registration number 604002).

قائمة المصطلحات:

التحليل الفني هو دراسة بيانات السوق التاريخية ، بما في ذلك السعر والحجم. يحاول التحليل الفني التنبؤ بحركات الأسعار المستقبلية ، مما يوفر للمتداولين المعلومات اللازمة لتحقيق الربح. يقوم المتداولون بتطبيق أدوات التحليل الفني على الرسوم البيانية من أجل تحديد نقاط الدخول والخروج للصفقات المحتملة. مستوى الدعم هو المستوى الذي يميل المشترون عندده إلى الشراء أو الدخول في الأسهم. نقطة الارتكاز (المحورية) هي ببساطة متوسط الارتفاع والانخفاض خلال اليوم ، وسعر الإغلاق من يوم التداول السابق. في اليوم التالي ، يُعتقد أن التداول فوق النقطة المحورية يشير إلى استمرار الاتجاه الصعودي، بينما يشير التداول أسفل النقطة المحورية إلى ميل هبوطية. مستوى المقاومة هو المكان الذي يظهر فيه اهتمام البيع بمرور الوقت ، مما يمنع المزيد من التقدم في الاتجاه الصاعد. نسبة السعر إلى الأرباح (P/E) هي نسبة تقييم الشركة التي تقاس سعر سهمها الحالي بالنسبة إلى ربحية السهم (EPS). السعر إلى القيمة الدفترية (P/B) هو نسبة القيمة السوقية لأسهم الشركة (سعر السهم) إلى القيمة الدفترية لحقوق الملكية. عند توزيعات الأرباح المعبر عنه كنسبة مئوية ، هو نسبة مالية (التوزيعات / السعر) توضح مقدار ما تدفعه الشركة في توزيعات الأرباح كل عام بالنسبة لسعر سهمها. أمر وقف الخسارة هو أداة لإدارة المخاطر تقوم تلقائيًا ببيع الورقة المالية بمجرد وصولها إلى سعر معين (أقل من سعر السوق الحالي). وهي مصممة للحد من الخسائر في حالة انخفاض سعر الورقة المالية إلى ما دون مستوى السعر هذا.

مراجعة السوق الأسبوعية

المؤشر العام لسوق أبوظبي FTSE ADX (نقطة)



ملخص السوق

مكرر الربحية (x)	12.67	آخر إغلاق (نقطة)	10,654.20
السعر إلى القيمة الدفترية (x)	2.66	نسبة التغير (%)	0.03%
العائد النقدي (%)	2.16	صافي التغير (نقطة)	3.34
التغير خلال أسبوع (%)	1.06	حجم التداول (مليون / سهم)	423.71
التغير منذ بداية شهر (%)	3.62	قيمة التداول (مليون درهم)	1,439
التغير منذ بداية العام (%)	6.62	القيمة السوقية (مليار درهم)	3,013
تاريخ أعلى مستوى	2/11/2026	أعلى مستوى خلال 52 أسبوع	10,660.29
تاريخ أدنى مستوى	4/7/2025	أدنى مستوى خلال 52 أسبوع	8,771.73

أكبر الرابحين ▲ (نسبة التغير في أسبوع)

أسم الشركة	آخر سعر	نسبة التغير (%)	حجم التداول (سهم)
مطاعم أمريكانا العالمية	1.90	17.28	132,968,026
دار التأمين	0.570	12.65	63,897
المؤسسة الوطنية للسياحة والفنادق	1.87	10.65	537,298
رأس الخيمة العقارية	1.45	9.85	94,060,718
أجيلبي العالمية	1.49	9.56	78,365,084

أكبر الخاسرين ▼ (النسبة المئوية للتغير في أسبوع)

أسم الشركة	آخر سعر	نسبة التغير (%)	حجم التداول (سهم)
عنان القابضة للاستثمار	1.120	-13.18	97,278,747
الوثبة الوطنية للتأمين	3.20	-9.86	6,224
إنفيكتوس للاستثمار	1.95	-8.88	607,796
إيزي ليس لتأجير الدراجات النارية	27.74	-6.85	17,187
مجموعة إن إم دي سي	21.20	-5.44	1,773,059

الأسهم المفضلة من الناحية الفنية

استراتيجية التداول - الإحتفاظ



تمكن السهم من الثبات فوق مستوى الدعم عند 9.00 درهم، حيث توجد مقاومة على المدى القريب عند 9.90 درهم، تليها مقاومة أقوى عند 10.80 درهم (والتي تتزامن مع المتوسط المتحرك لـ 50 يومًا). وفي حال تجاوز السهم هذه المستويات بنجاح، قد يصل إلى هدف سعري قريب من أعلى مستوى سابق له عند 12.75 درهم (المتوسط المتحرك لـ 100 يوم) على المدى القصير إلى المتوسط. نصصح المتداولين بالإحتفاظ، مع وضع مستوى وقف الخسارة دون مستوى 8.50 درهم.

استراتيجية التداول - الشراء



يكتسب السهم زخمًا تدريجيًا، وفي حال البقاء فوق مستوى الدعم عند 1.07 درهم، فقد نشهد ارتفاعاً مجدداً نحو 1.15 درهم (المتوسط المتحرك لـ 20 يومًا). وقد يؤدي اختراق هذا المستوى بشكل مستدام إلى إعادة اختبار أعلى مستوى سابق له عند 1.23 درهم، مع إمكانية تحقيق مزيد من الارتفاع نحو 1.33 ثم 1.42 درهم على المدى القريب إلى المتوسط. قد يتطلع المتداولون إلى الشراء مع وضع مستوى وقف الخسارة الموضوعية دون مستوى 1.07 درهم.

استراتيجية التداول - الإحتفاظ



نجح السهم في تجاوز مستوى المقاومة عند 3.50 درهم. ومن المتوقع أن يدفع هذا الزخم الصعودي السعر نحو مستوى المقاومة الحالية عند 3.63 درهم، مع الهدف التالي عند 3.80 درهم (المرتفع الأخير) ومن ثم نحو مستوى 4.00 درهم (أعلى مستوى سابق) على المدى القصير إلى المتوسط. قد يتطلع المتداولون إلى الإحتفاظ مع وضع مستوى وقف الخسارة دون مستوى 3.30 درهم.

تفاصيل السهم (خلال أسبوع)

القيمة السوقية (درهم / مليون)	94,500
آخر إغلاق (درهم)	9.45
صافي التغير (درهم)	0.25
نسبة التغير (%)	2.7%
حجم التداول (سهم)	55,330,587
قيمة التداول (درهم)	511,866,368

مستويات الدعم والمقاومة الأسبوعية (درهم)

مستوى الدعم 3	8.35
مستوى الدعم 2	8.85
مستوى الدعم 1	9.15
نقطة الارتكاز	9.35
مستوى المقاومة 1	9.65
مستوى المقاومة 2	9.85
مستوى المقاومة 3	10.35

تفاصيل السهم (خلال أسبوع)

القيمة السوقية (درهم / مليون)	11,568
آخر إغلاق (درهم)	1.12
صافي التغير (درهم)	0.03
نسبة التغير (%)	2.8%
حجم التداول (سهم)	141,486,802
قيمة التداول (درهم)	156,758,962

مستويات الدعم والمقاومة الأسبوعية (درهم)

مستوى الدعم 3	1.01
مستوى الدعم 2	1.06
مستوى الدعم 1	1.09
نقطة الارتكاز	1.11
مستوى المقاومة 1	1.14
مستوى المقاومة 2	1.16
مستوى المقاومة 3	1.21

تفاصيل السهم (خلال أسبوع)

القيمة السوقية (درهم / مليون)	57,705
آخر إغلاق (درهم)	3.53
صافي التغير (درهم)	0.06
نسبة التغير (%)	1.7%
حجم التداول (سهم)	51,005,047
قيمة التداول (درهم)	181,451,983

مستويات الدعم والمقاومة الأسبوعية (درهم)

مستوى الدعم 3	3.100
مستوى الدعم 2	3.310
مستوى الدعم 1	3.420
نقطة الارتكاز	3.520
مستوى المقاومة 1	3.630
مستوى المقاومة 2	3.730
مستوى المقاومة 3	3.940