

Thursday, February 5, 2026

Research Department:

Ahmad Bani Hani

+971 2 6161629

ahmad.banihani@Bankfab.com

Sales & Execution:

Trading Desk

+971 2 6161700/1

+971 2 6161777

Institutional Desk

+971 6161628

Sales and Marketing

+971 2 6161641

Customer Services

+971 2 6161600

Disclaimer:

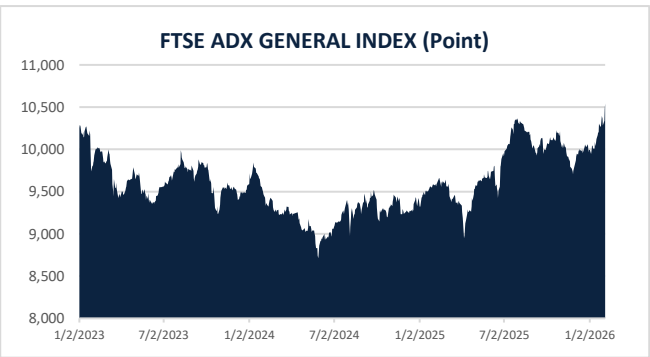
This Report has been prepared on the basis of publicly available information and other resources considered reliable. It should not be considered as an offer or recommendation to buy or sell any financial instrument. In preparing this report, we have relied upon and assumed, without independent verification, the accuracy and completeness of all the information available from public sources or which was otherwise reviewed by us. This report has been prepared without regard to the individual financial circumstances and objectives of persons who receive it. The securities and products mentioned in this document may not be suitable for all investors. The appropriateness of a particular investment or strategy will depend on an investor's individual circumstances and objectives. Many factors may affect the value of a financial instrument. Investors shall therefore conduct their own analysis of the risks (including any legal, regulatory, tax or other consequence) and benefits associated with a transaction in a given financial instrument and should seek independent professional advice. Neither FAB Securities nor any of its affiliates, its employees, officers and advisors shall, in any way, be responsible liable in any way, to you or any other person for any (a) inaccuracies or errors in or omissions from publication including but not limited to quotes and financial data; (b) loss or damage arising from the use of the Report and its content, including, but not limited to, any investment decision occasioned thereby.

FAB Securities LLC is a subsidiary of First Abu Dhabi Bank PJSC and is licensed by the Securities and Commodities Authority (registration number 604002).

Glossary:

- **Technical analysis** is the study of historical market data, including price and volume. Technical analysis attempts to predict future price movements, providing traders with the information needed to make a profit. Traders apply technical analysis tools to charts in order to identify entry and exit points for potential trades.
- **Support Level** is the level at which buyers tend to purchase or enter into a stock.
- **Pivot Level** itself is simply the average of the intraday high and low, and the closing price from the previous trading day. On the subsequent day, trading above the pivot point is thought to indicate ongoing bullish sentiment, while trading below the pivot point indicates bearish sentiment.
- **Resistance Level** is where selling interest appears over time, blocking further upside progress.
- **Price-to-Earnings (P/E) Ratio** is the ratio for valuing a company that measures its current share price relative to its earnings per share (EPS).
- **Price-to-book value (P/B)** is the ratio of the market value of a company's shares (share price) over its book value of equity.
- **Dividend yield** expressed as a percentage, is a financial ratio (dividend/price) that shows how much a company pays out in dividends each year relative to its stock price.
- **Stop-loss** order is a risk-management tool that automatically sells a security once it reaches a certain price (below the current market price). It is designed to limit losses in case the security's price drops below that price level.

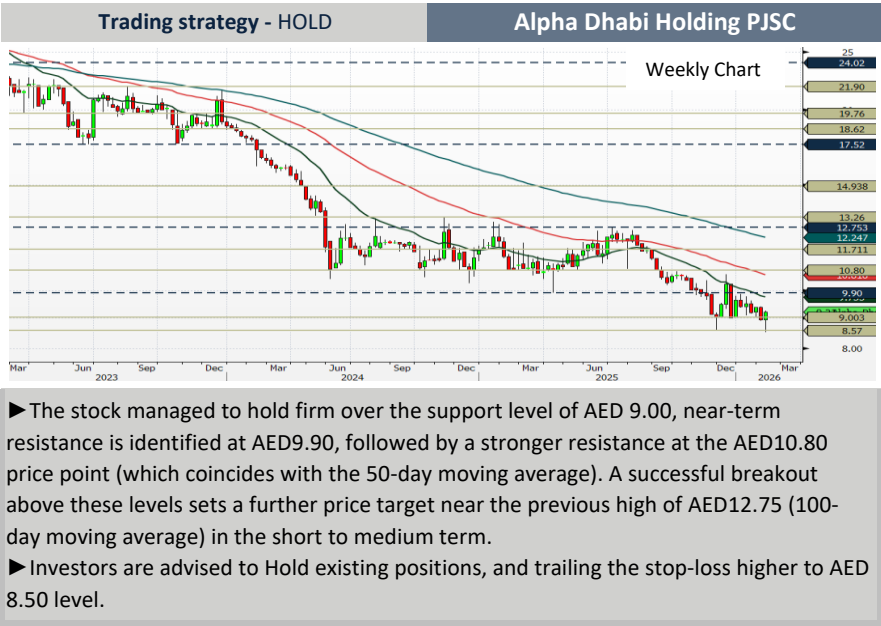
Weekly Market Review



Market Summary			
Last Close (Point)	10,542.48	Est.PE Ratio (x)	12.13
Change (%)	0.67%	P/B Ratio (x)	2.62
Net Change (Point)	69.91	Dividend Yield (%)	2.22
Volume (Mn/Share)	477.11	1 Week change (%)	1.43
Turnover (Mn/AED)	2,102	Month to Date (%)	2.54
Market Cap (Bn/AED)	2,949	Year to Date (%)	5.50
52 Week High	10,472.57	52 Week High Date	2/4/2026
52 Week Low	8,771.73	52 Week Low Date	4/7/2025

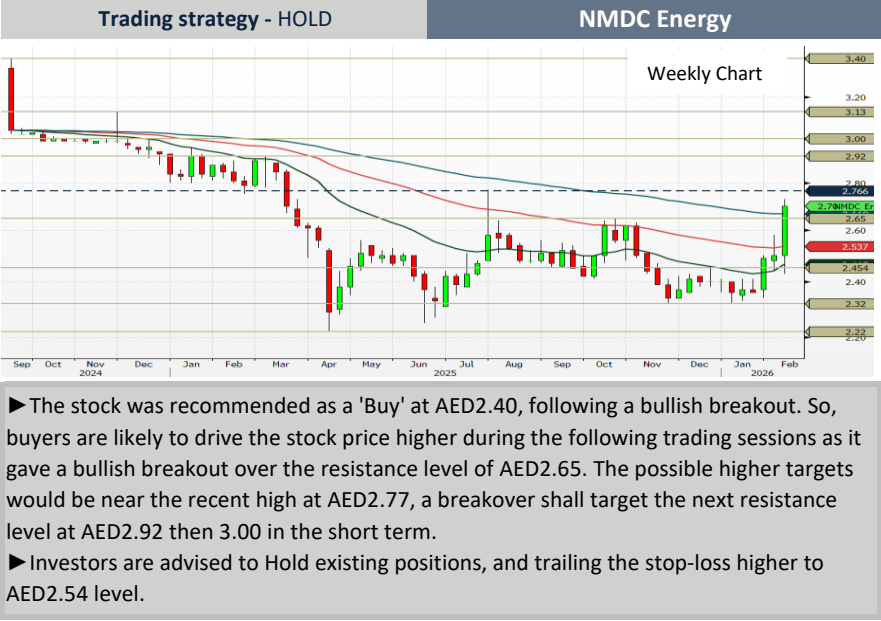
Top Gainers ▲ (% Change in a week)				Top Losers ▼ (% Change in a week)			
Company Name	Last	% Change	Volume	Company Name	Last	% Change	Volume
Apex Investment Co Psc	3.95	16.52	104,917,737	Fujairah Cement Industries C	0.44	-11.04	499,492
Al Dhafra Insurance Co P.	5.58	14.81	9,882	Abu Dhabi National Co For B	1.40	-6.67	3,373,290
Space42 Plc	1.68	9.80	49,309,199	Presight Ai Holding Plc	3.41	-5.54	24,400,981
Abu Dhabi Islamic Bank P	26.18	8.09	31,877,843	Gulf Cement Co Psc	0.91	-3.70	404,283
Nmdc Group Pjsc	22.420	7.89	1,455,783	Insurance House Psc	0.51	-3.62	36,548

Our Top Picks from Technical View



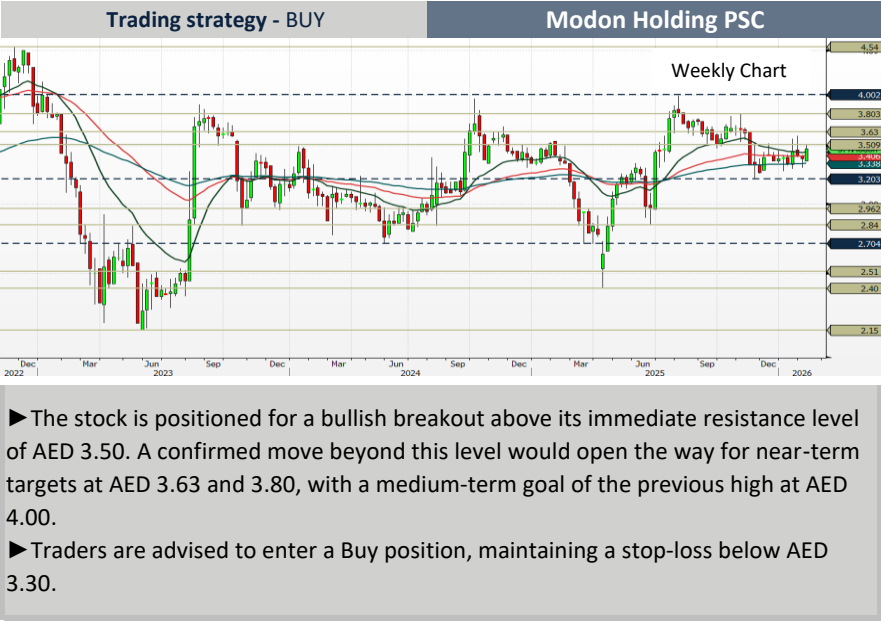
Stock Summary (in a Week)	
Market Cap (AED/mm)	92,000
Last Close (AED)	9.20
Net Change (AED)	-0.01
% Change	-0.1%
Volume (share)	56,176,851
Traded Value (AED)	509,721,598

Weekly Support & Resistance	
Support Level (3)	7.51
Support Level (2)	8.25
Support Level (1)	8.72
Pivot Point	8.99
Resistance Level (1)	9.46
Resistance Level (2)	9.73
Resistance Level (3)	10.47



Stock Summary (in a Week)	
Market Cap (AED/mm)	13,450
Last Close (AED)	2.69
Net Change (AED)	0.17
% Change	6.7%
Volume (share)	29,962,776
Traded Value (AED)	78,757,511

Weekly Support & Resistance	
Support Level (3)	2.02
Support Level (2)	2.32
Support Level (1)	2.50
Pivot Point	2.62
Resistance Level (1)	2.80
Resistance Level (2)	2.92
Resistance Level (3)	3.22



Stock Summary (in a Week)	
Market Cap (AED/mm)	56,724
Last Close (AED)	3.47
Net Change (AED)	0.13
% Change	3.9%
Volume (share)	41,827,527
Traded Value (AED)	143,763,014

Weekly Support & Resistance	
Support Level (3)	3.007
Support Level (2)	3.217
Support Level (1)	3.343
Pivot Point	3.427
Resistance Level (1)	3.553
Resistance Level (2)	3.637
Resistance Level (3)	3.847

الخميس 5 فبراير 2026

قسم البحوث

أحمد بني هاني

+971 2 6161629

ahmad.banihani@Bankfab.com

قسم المبيعات و التداول

المكتب الرئيسي في أبوظبي

مكتب التداول

+971 2 6161700/1

+971 2 6161777

قسم المؤسسات

+971 6161628

المبيعات والتسويق

+971 2 6161641

خدمة العملاء

+971 2 6161600

Disclaimer:

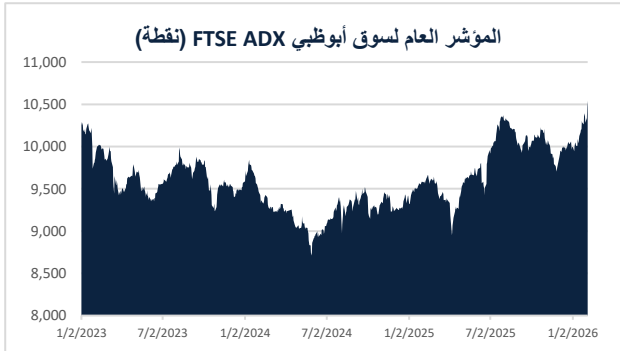
This Report has been prepared on the basis of publicly available information and other resources considered reliable. It should not be considered as an offer or recommendation to buy or sell any financial instrument. In preparing this report, we have relied upon and assumed, without independent verification, the accuracy and completeness of all the information available from public sources or which was otherwise reviewed by us. This report has been prepared without regard to the individual financial circumstances and objectives of persons who receive it. The securities and products mentioned in this document may not be suitable for all investors. The appropriateness of a particular investment or strategy will depend on an investor's individual circumstances and objectives. Many factors may affect the value of a financial instrument. Investors shall therefore conduct their own analysis of the risks (including any legal, regulatory, tax or other consequence) and benefits associated with a transaction in a given financial instrument and should seek independent professional advice. Neither FAB Securities nor any of its affiliates, its employees, officers and advisors shall, in any way, be responsible liable in any way, to you or any other person for any (a) inaccuracies or errors in or omissions from publication including but not limited to quotes and financial data; (b) loss or damage arising from the use of the Report and its content, including, but not limited to, any investment decision occasioned thereby.

FAB Securities LLC is a subsidiary of First Abu Dhabi Bank PJSC and is licensed by the Securities and Commodities Authority (registration number 604002).

قائمة المصطلحات:

التحليل الفني هو دراسة بيانات السوق التاريخية، بما في ذلك السعر والحجم. يحاول التحليل الفني التنبؤ بحركات الأسعار المستقبلية، مما يوفر للمتداولين المعلومات اللازمة لتحقيق الربح. يقوم المتداولون بتطبيق أدوات التحليل الفني على الرسوم البيانية من أجل تحديد نقاط الدخول والخروج للصفقات المحتملة. مستوى الدعم هو المستوى الذي يميل المشترون عنده إلى الشراء أو الدخول في الأسهم. نقطة الارتكاز (المحورية) هي ببساطة متوسط الارتفاع والانخفاض خلال اليوم، وسعر الإغلاق من يوم التداول السابق. في اليوم التالي، يُعتقد أن التداول فوق النقطة المحورية يشير إلى استمرار الاتجاه الصعودي، بينما يشير التداول أسفل النقطة المحورية إلى ميل هبوطية. مستوى المقاومة هو المكان الذي يظهر فيه اهتمام البيع بمرور الوقت، مما يمنع المزيد من التقدم في الاتجاه الصاعد. نسبة السعر إلى الأرباح (P/E) هي نسبة تقييم الشركة التي تقاس سعر سهمها الحالي بالنسبة إلى ربحية السهم (EPS). السعر إلى القيمة الدفترية (P/B) هو نسبة القيمة السوقية لأسهم الشركة (سعر السهم) إلى القيمة الدفترية لحقوق الملكية. عند توزيعات الأرباح المعبر عنه كنسبة مئوية، هو نسبة مالية (التوزيعات / السعر) توضح مقدار ما تدفعه الشركة في توزيعات الأرباح كل عام بالنسبة لسعر سهمها. أمر وقف الخسارة هو أداة لإدارة المخاطر تقوم تلقائياً ببيع الورقة المالية بمجرد وصولها إلى سعر معين (أقل من سعر السوق الحالي). وهي مصممة للحد من الخسائر في حالة انخفاض سعر الورقة المالية إلى ما دون مستوى السعر هذا.

مراجعة السوق الأسبوعية



ملخص السوق			
مكرر الربحية (x)	12.13	آخر إغلاق (نقطة)	10,542.48
السعر إلى القيمة الدفترية (x)	2.62	نسبة التغير (%)	0.67%
العائد النقدي (%)	2.22	صافي التغير (نقطة)	69.91
التغير خلال أسبوع (%)	1.43	حجم التداول (مليون / سهم)	477.11
التغير منذ بداية شهر (%)	2.54	قيمة التداول (مليون درهم)	2,102
التغير منذ بداية العام (%)	5.50	القيمة السوقية (مليار درهم)	2,949
تاريخ أعلى مستوى	2/4/2026	أعلى مستوى خلال 52 أسبوع	10,472.57
تاريخ أدنى مستوى	4/7/2025	أدنى مستوى خلال 52 أسبوع	8,771.73

أكبر الخاسرين (النسبة المئوية للتغير في أسبوع)			
حجم التداول (سهم)	نسبة التغير (%)	آخر سعر	أسم الشركة
499,492	-11.04	0.435	صناعات اسمنت الفجيرة
3,373,290	-6.67	1.40	شركة أبوظبي الوطنية للبناء
24,400,981	-5.54	3.41	بريسايت إيه آي القابضة
404,283	-3.70	0.91	الخليج للإسمنت
36,548	-3.62	0.51	دار التأمين

أكبر الرباحين (نسبة التغير في أسبوع)			
حجم التداول (سهم)	نسبة التغير (%)	آخر سعر	أسم الشركة
104,917,737	16.52	3.95	شركة أبيكس للاستثمار
9,882	14.81	5.580	الظفرة للتأمين
49,309,199	9.80	1.68	سييس 42 بي إل سي
31,877,843	8.09	26.18	مصرف أبوظبي الإسلامي
1,455,783	7.89	22.42	مجموعة إن إم دي سي

الأسهم المفضلة من الناحية الفنية



يمكن السهم من الثبات فوق مستوى الدعم عند 9.00 درهم، حيث توجد مقاومة عند 10.80 درهم (والتي تتزامن مع المتوسط المتحرك لـ 50 يومًا). وفي حال تجاوز السهم هذه المستويات بنجاح، قد يصل إلى هدف سعري قريب من أعلى مستوى سابق له عند 12.75 درهم (المتوسط المتحرك لـ 100 يوم) على المدى القصير إلى المتوسط. ننصح المتداولين بالاحتفاظ، مع وضع مستوى وقف الخسارة دون مستوى 8.50 درهم.



لقد تم التوصية بشراء السهم عند 2.40 درهم، بعد الاختراق الصاعد. من المرجح أن يدفع المشترون سعر السهم للارتفاع خلال جلسات التداول القادمة، بعد اختراقه لمستوى المقاومة الحالية عند 2.65 درهم. قد تكون الأهداف العليا المحتملة قريبة من أعلى مستوى له مؤخرًا عند 2.77 درهم وفي حال اختراقه، قد يستهدف مستوى المقاومة التالي عند 2.92 درهم ثم 3.00 درهم على المدى القصير. ننصح المستثمرين بالاحتفاظ بمراكزهم الحالية، مع تعديل مستوى وقف الخسارة إلى 2.54 درهم.



يستعد السهم لاختراق صعودي فوق مستوى المقاومة الحالية عند 3.50 درهم. حيث سيؤدي تجاوز هذا المستوى إلى فتح المجال أمام أهداف قريبة المدى عند 3.63 ثم 3.80 درهم، مع هدف متوسطه المدى يتمثل في الوصول إلى أعلى مستوى سابق له عند 4.00 درهم. ننصح المتداولين بالشراء مع وضع مستوى وقف الخسارة دون مستوى 3.30 درهم.

تفاصيل السهم (خلال أسبوع)

القيمة السوقية (درهم / مليون)	92,000
آخر إغلاق (درهم)	9.20
صافي التغير (درهم)	-0.01
نسبة التغير (%)	-0.1%
حجم التداول (سهم)	56,176,851
قيمة التداول (درهم)	509,721,598

مستويات الدعم والمقاومة الأسبوعية (درهم)

مستوى الدعم 3	7.51
مستوى الدعم 2	8.25
مستوى الدعم 1	8.72
نقطة الارتكاز	8.99
مستوى المقاومة 1	9.46
مستوى المقاومة 2	9.73
مستوى المقاومة 3	10.47

تفاصيل السهم (خلال أسبوع)

القيمة السوقية (درهم / مليون)	13,450
آخر إغلاق (درهم)	2.69
صافي التغير (درهم)	0.17
نسبة التغير (%)	6.7%
حجم التداول (سهم)	29,962,776
قيمة التداول (درهم)	78,757,511

مستويات الدعم والمقاومة الأسبوعية (درهم)

مستوى الدعم 3	2.02
مستوى الدعم 2	2.32
مستوى الدعم 1	2.50
نقطة الارتكاز	2.62
مستوى المقاومة 1	2.80
مستوى المقاومة 2	2.92
مستوى المقاومة 3	3.22

تفاصيل السهم (خلال أسبوع)

القيمة السوقية (درهم / مليون)	56,724
آخر إغلاق (درهم)	3.47
صافي التغير (درهم)	0.13
نسبة التغير (%)	3.9%
حجم التداول (سهم)	41,827,527
قيمة التداول (درهم)	143,763,014

مستويات الدعم والمقاومة الأسبوعية (درهم)

مستوى الدعم 3	3.007
مستوى الدعم 2	3.217
مستوى الدعم 1	3.343
نقطة الارتكاز	3.427
مستوى المقاومة 1	3.553
مستوى المقاومة 2	3.637
مستوى المقاومة 3	3.847