

Thursday, January 29, 2026

Research Department:

Ahmad Bani Hani

+971 2 6161629

ahmad.banihani@Bankfab.com

Sales & Execution:

Trading Desk

+971 2 6161700/1

+971 2 6161777

Institutional Desk

+971 6161628

Sales and Marketing

+971 2 6161641

Customer Services

+971 2 6161600

Disclaimer:

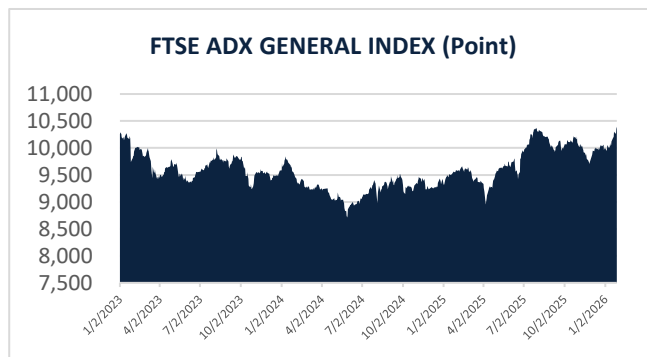
This Report has been prepared on the basis of publicly available information and other resources considered reliable. It should not be considered as an offer or recommendation to buy or sell any financial instrument. In preparing this report, we have relied upon and assumed, without independent verification, the accuracy and completeness of all the information available from public sources or which was otherwise reviewed by us. This report has been prepared without regard to the individual financial circumstances and objectives of persons who receive it. The securities and products mentioned in this document may not be suitable for all investors. The appropriateness of a particular investment or strategy will depend on an investor's individual circumstances and objectives. Many factors may affect the value of a financial instrument. Investors shall therefore conduct their own analysis of the risks (including any legal, regulatory, tax or other consequence) and benefits associated with a transaction in a given financial instrument and should seek independent professional advice. Neither FAB Securities nor any of its affiliates, its employees, officers and advisors shall, in any way, be responsible liable in any way, to you or any other person for any (a) inaccuracies or errors in or omissions from publication including but not limited to quotes and financial data; (b) loss or damage arising from the use of the Report and its content, including, but not limited to, any investment decision occasioned thereby.

FAB Securities LLC is a subsidiary of First Abu Dhabi Bank PJSC and is licensed by the Securities and Commodities Authority (registration number 604002).

Glossary:

- **Technical analysis** is the study of historical market data, including price and volume. Technical analysis attempts to predict future price movements, providing traders with the information needed to make a profit. Traders apply technical analysis tools to charts in order to identify entry and exit points for potential trades.
- **Support Level** is the level at which buyers tend to purchase or enter into a stock.
- **Pivot Level** itself is simply the average of the intraday high and low, and the closing price from the previous trading day. On the subsequent day, trading above the pivot point is thought to indicate ongoing bullish sentiment, while trading below the pivot point indicates bearish sentiment.
- **Resistance Level** is where selling interest appears over time, blocking further upside progress.
- **Price-to-Earnings (P/E) Ratio** is the ratio for valuing a company that measures its current share price relative to its earnings per share (EPS).
- **Price-to-book value (P/B)** is the ratio of the market value of a company's shares (share price) over its book value of equity.
- **Dividend yield** expressed as a percentage, is a financial ratio (dividend/price) that shows how much a company pays out in dividends each year relative to its stock price.
- **Stop-loss** order is a risk-management tool that automatically sells a security once it reaches a certain price (below the current market price). It is designed to limit losses in case the security's price drops below that price level.

Weekly Market Review



Market Summary			
Last Close (Point)	10,393.65	Est. PE Ratio (x)	12.07
Change (%)	0.37%	P/B Ratio (x)	2.59
Net Change (Point)	38.34	Dividend Yield (%)	2.25
Volume (Mn/Share)	357.99	1 Week change (%)	1.84
Turnover (Mn/AED)	1,725	Month to Date (%)	4.01
Market Cap (Bn/AED)	2,924	Year to Date (%)	4.01
52 Week High	10,382.44	52 Week High Date	1/28/2026
52 Week Low	8,771.73	52 Week Low Date	4/7/2025

Top Gainers ▲ (% Change in a week)				Top Losers ▼ (% Change in a week)			
Company Name	Last	% Change	Volume	Company Name	Last	% Change	Volume
Ras Al-Khaimah National	3.34	14.78	10,531	Insurance House Psc	0.53	-9.48	18,642
Abu Dhabi Commercial B.	16.38	7.48	33,781,310	Palms Sports Prjsc	8.10	-6.79	75,515
Aldar Properties Pjsc	9.66	7.45	80,687,703	Two Point Zero Group Pjsc	2.31	-5.33	61,510,630
Al Waha Capital Pjsc	1.91	7.30	18,449,381	Apex Investment Co Psc	3.39	-3.69	5,347,026
Presight Ai Holding Plc	3.610	7.12	26,251,762	Abu Dhabi National Co For B	1.50	-3.23	3,090,084

Our Top Picks from Technical View



- The stock managed to hold firm over the support level of AED 9.00, near-term resistance is identified at AED 9.90, followed by a stronger resistance at the AED 10.80 price point (which coincides with the 50-day moving average). A successful breakout above these levels sets a further price target near the previous high of AED 12.75 (100-day moving average) in the short to medium term.
- Traders are advised to BUY, placing stop-loss orders below the AED 9.00 level.

Stock Summary (in a Week)	
Market Cap (AED/mm)	92,100
Last Close (AED)	9.21
Net Change (AED)	0.10
% Change	1.1%
Volume (share)	55,944,861
Traded Value (AED)	518,159,924

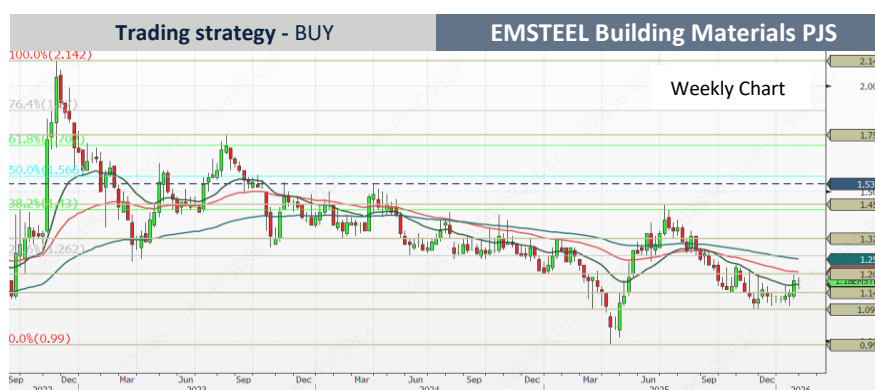
Weekly Support & Resistance	
Support Level (3)	8.57
Support Level (2)	8.90
Support Level (1)	9.05
Pivot Point	9.23
Resistance Level (1)	9.38
Resistance Level (2)	9.56
Resistance Level (3)	9.89



- Buyers are likely to drive the stock price higher during the following trading sessions as it gave a bullish breakout over the resistance level of AED 2.45.
- The possible higher targets would be near the AED 2.53, a breakover shall target the recent high at AED 2.65 and AED 2.77 in the short term.
- Investors are advised to Hold existing positions, and trailing the stop-loss higher to AED 2.44 level.

Stock Summary (in a Week)	
Market Cap (AED/mm)	12,600
Last Close (AED)	2.52
Net Change (AED)	0.04
% Change	1.6%
Volume (share)	9,792,084
Traded Value (AED)	24,761,617

Weekly Support & Resistance	
Support Level (3)	2.23
Support Level (2)	2.37
Support Level (1)	2.45
Pivot Point	2.51
Resistance Level (1)	2.59
Resistance Level (2)	2.65
Resistance Level (3)	2.79



- The stock is positioned for a bullish breakout above its immediate resistance level of AED 1.20. A confirmed move beyond this level would open the way for near-term targets at AED 1.25 and 1.32, with a medium-term goal of the previous high at AED 1.45.
- Traders are advised to enter a Buy position, maintaining a stop-loss below AED 1.09.

Stock Summary (in a Week)	
Market Cap (AED/mm)	8,083
Last Close (AED)	1.18
Net Change (AED)	-0.01
% Change	-0.8%
Volume (share)	2,970,727
Traded Value (AED)	3,501,522

Weekly Support & Resistance	
Support Level (3)	1.077
Support Level (2)	1.127
Support Level (1)	1.153
Pivot Point	1.177
Resistance Level (1)	1.203
Resistance Level (2)	1.227
Resistance Level (3)	1.277

الخميس 29 يناير 2026

قسم البحوث
أحمد بني هاني
+971 2 6161629
ahmad.banihani@Bankfab.com

قسم المبيعات و التداول

المكتب الرئيسي في أبوظبي
مكتب التداول

+971 2 6161700/1

+971 2 6161777

قسم المؤسسات

+971 6161628

المبيعات والتسويق

+971 2 6161641

خدمة العملاء

+971 2 6161600

Disclaimer:

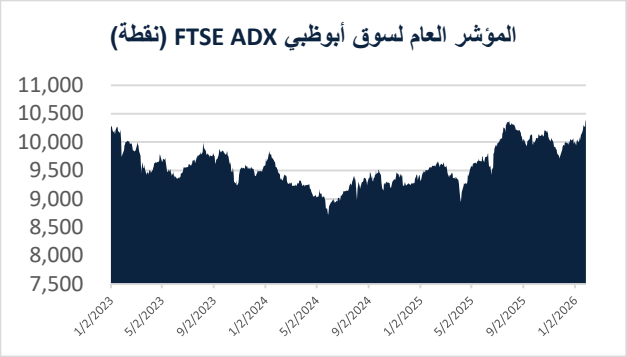
This Report has been prepared on the basis of publicly available information and other resources considered reliable. It should not be considered as an offer or recommendation to buy or sell any financial instrument. In preparing this report, we have relied upon and assumed, without independent verification, the accuracy and completeness of all the information available from public sources or which was otherwise reviewed by us. This report has been prepared without regard to the individual financial circumstances and objectives of persons who receive it. The securities and products mentioned in this document may not be suitable for all investors. The appropriateness of a particular investment or strategy will depend on an investor's individual circumstances and objectives. Many factors may affect the value of a financial instrument. Investors shall therefore conduct their own analysis of the risks (including any legal, regulatory, tax or other consequence) and benefits associated with a transaction in a given financial instrument and should seek independent professional advice. Neither FAB Securities nor any of its affiliates, its employees, officers and advisors shall, in any way, be responsible liable in any way, to you or any other person for any (a) inaccuracies or errors in or omissions from publication including but not limited to quotes and financial data; (b) loss or damage arising from the use of the Report and its content, including, but not limited to, any investment decision occasioned thereby.

FAB Securities LLC is a subsidiary of First Abu Dhabi Bank PJSC and is licensed by the Securities and Commodities Authority (registration number 604002).

قائمة المصطلحات:

التحليل الفني هو دراسة بيانات السوق التاريخية ، بما في ذلك السعر والحجم. يحاول التحليل الفني التنبؤ بحركات الأسعار المستقبلية ، مما يوفر للمتداولين المعلومات اللازمة لتحقيق الربح. يقوم المتداولون بتطبيق أدوات التحليل الفني على الرسوم البيانية من أجل تحديد نقاط الدخول والخروج للصفقات المحتملة. مستوى الدعم هو المستوى الذي يميل المشترون عنده إلى الشراء أو الدخول في الأسهم. نقطة الارتكاز (المحورية) هي ببساطة متوسط الارتفاع والانخفاض خلال اليوم ، وسعر الإغلاق من يوم التداول السابق. في اليوم التالي ، يُعتقد أن التداول فوق النقطة المحورية يشير إلى استمرار الاتجاه الصعودي، بينما يشير التداول أسفل النقطة المحورية إلى ميل هبوطية. مستوى المقاومة هو المكان الذي يظهر فيه اهتمام البيع بمرور الوقت ، مما يمنع المزيد من التقدم في الاتجاه الصاعد. نسبة السعر إلى الأرباح (P/E) هي نسبة تقييم الشركة التي تقاس سعر سهمها الحالي بالنسبة إلى ربحية السهم (EPS). السعر إلى القيمة الدفترية (P/B) هو نسبة القيمة السوقية لأسهم الشركة (سعر السهم) إلى القيمة الدفترية لحقوق الملكية. عند توزيعات الأرباح المعبر عنه كنسبة مئوية ، هو نسبة مالية (التوزيعات / السعر) توضح مقدار ما تدفعه الشركة في توزيعات الأرباح كل عام بالنسبة لسعر سهمها. أمر وقف الخسارة هو أداة لإدارة المخاطر تقوم تلقائيًا ببيع الورقة المالية بمجرد وصولها إلى سعر معين (أقل من سعر السوق الحالي). وهي مصممة للحد من الخسائر في حالة انخفاض سعر الورقة المالية إلى ما دون مستوى السعر هذا.

مراجعة السوق الأسبوعية



ملخص السوق			
مكرر الربحية (x)	12.07	آخر إغلاق (نقطة)	10,393.65
السعر إلى القيمة الدفترية (x)	2.59	نسبة التغير (%)	0.37%
العائد النقدي (%)	2.25	صافي التغير (نقطة)	38.34
التغير خلال أسبوع (%)	1.84	حجم التداول (مليون / سهم)	357.99
التغير منذ بداية شهر (%)	4.01	قيمة التداول (مليون درهم)	1,725
التغير منذ بداية العام (%)	4.01	القيمة السوقية (مليار درهم)	2,924
تاريخ أعلى مستوى	1/28/2026	أعلى مستوى خلال 52 أسبوع	10,382.44
تاريخ أدنى مستوى	4/7/2025	أدنى مستوى خلال 52 أسبوع	8,771.73

أكبر الراجحين ▲ (نسبة التغير في أسبوع)				أكبر الخاسرين ▼ (النسبة المئوية للتغير في أسبوع)			
أسم الشركة	آخر سعر	نسبة التغير (%)	حجم التداول (سهم)	أسم الشركة	آخر سعر	نسبة التغير (%)	حجم التداول (سهم)
رأس الخيمة الوطنية للتأمين	3.34	14.78	10,531	دار التأمين	0.525	-9.48	18,642
بنك أبوظبي التجاري	16.380	7.48	33,781,310	بالمز الرياضية	8.10	-6.79	75,515
الدار العقارية	9.66	7.45	80,687,703	مجموعة تو بوبنت زيرو	2.31	-5.33	61,510,630
الواحة كابيتال	1.91	7.30	18,449,381	شركة أليكس للاستثمار	3.39	-3.69	5,347,026
شركة بريساييت القابضة	3.61	7.12	26,251,762	شركة أبوظبي الوطنية لمواد البناء	1.50	-3.23	3,090,084

الأسهم المفضلة من الناحية الفنية



تفاصيل السهم (خلال أسبوع)	
القيمة السوقية (درهم / مليون)	92,100
آخر إغلاق (درهم)	9.21
صافي التغير (درهم)	0.10
نسبة التغير (%)	1.1%
حجم التداول (سهم)	55,944,861
قيمة التداول (درهم)	518,159,924

مستويات الدعم والمقاومة الأسبوعية (درهم)	
مستوى الدعم 3	8.57
مستوى الدعم 2	8.90
مستوى الدعم 1	9.05
نقطة الارتكاز	9.23
مستوى المقاومة 1	9.38
مستوى المقاومة 2	9.56
مستوى المقاومة 3	9.89

تفاصيل السهم (خلال أسبوع)	
القيمة السوقية (درهم / مليون)	12,600
آخر إغلاق (درهم)	2.52
صافي التغير (درهم)	0.04
نسبة التغير (%)	1.6%
حجم التداول (سهم)	9,792,084
قيمة التداول (درهم)	24,761,617

مستويات الدعم والمقاومة الأسبوعية (درهم)	
مستوى الدعم 3	2.23
مستوى الدعم 2	2.37
مستوى الدعم 1	2.45
نقطة الارتكاز	2.51
مستوى المقاومة 1	2.59
مستوى المقاومة 2	2.65
مستوى المقاومة 3	2.79

تفاصيل السهم (خلال أسبوع)	
القيمة السوقية (درهم / مليون)	8,083
آخر إغلاق (درهم)	1.18
صافي التغير (درهم)	-0.01
نسبة التغير (%)	-0.8%
حجم التداول (سهم)	2,970,727
قيمة التداول (درهم)	3,501,522

مستويات الدعم والمقاومة الأسبوعية (درهم)	
مستوى الدعم 3	1.077
مستوى الدعم 2	1.127
مستوى الدعم 1	1.153
نقطة الارتكاز	1.177
مستوى المقاومة 1	1.203
مستوى المقاومة 2	1.227
مستوى المقاومة 3	1.277