

Thursday, December 25, 2025

Research Department:

Ahmad Bani Hani

+971 2 6161629

ahmad.banihani@Bankfab.com

Sales & Execution:

Trading Desk

+971 2 6161700/1

+971 2 6161777

Institutional Desk

+971 6161628

Sales and Marketing

+971 2 6161641

Customer Services

+971 2 6161600

Disclaimer:

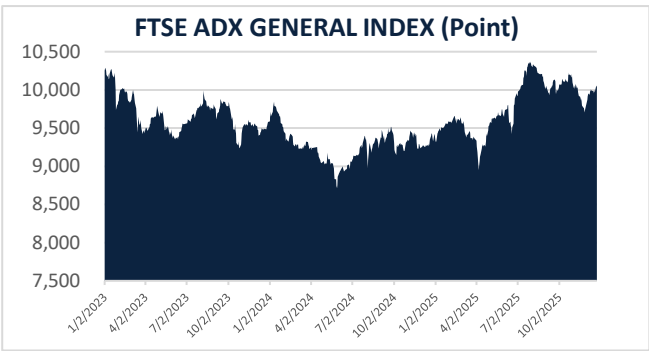
This Report has been prepared on the basis of publicly available information and other resources considered reliable. It should not be considered as an offer or recommendation to buy or sell any financial instrument. In preparing this report, we have relied upon and assumed, without independent verification, the accuracy and completeness of all the information available from public sources or which was otherwise reviewed by us. This report has been prepared without regard to the individual financial circumstances and objectives of persons who receive it. The securities and products mentioned in this document may not be suitable for all investors. The appropriateness of a particular investment or strategy will depend on an investor's individual circumstances and objectives. Many factors may affect the value of a financial instrument. Investors shall therefore conduct their own analysis of the risks (including any legal, regulatory, tax or other consequence) and benefits associated with a transaction in a given financial instrument and should seek independent professional advice. Neither FAB Securities nor any of its affiliates, its employees, officers and advisors shall, in any way, be responsible liable in any way, to you or any other person for any (a) inaccuracies or errors in or omissions from publication including but not limited to quotes and financial data; (b) loss or damage arising from the use of the Report and its content, including, but not limited to, any investment decision occasioned thereby.

FAB Securities LLC is a subsidiary of First Abu Dhabi Bank PJSC and is licensed by the Securities and Commodities Authority (registration number 604002).

Glossary:

- **Technical analysis** is the study of historical market data, including price and volume. Technical analysis attempts to predict future price movements, providing traders with the information needed to make a profit. Traders apply technical analysis tools to charts in order to identify entry and exit points for potential trades.
- **Support Level** is the level at which buyers tend to purchase or enter into a stock.
- **Pivot Level** itself is simply the average of the intraday high and low, and the closing price from the previous trading day. On the subsequent day, trading above the pivot point is thought to indicate ongoing bullish sentiment, while trading below the pivot point indicates bearish sentiment.
- **Resistance Level** is where selling interest appears over time, blocking further upside progress.
- **Price-to-Earnings (P/E) Ratio** is the ratio for valuing a company that measures its current share price relative to its earnings per share (EPS).
- **Price-to-book value (P/B)** is the ratio of the market value of a company's shares (share price) over its book value of equity.
- **Dividend yield** expressed as a percentage, is a financial ratio (dividend/price) that shows how much a company pays out in dividends each year relative to its stock price.
- **Stop-loss order** is a risk-management tool that automatically sells a security once it reaches a certain price (below the current market price). It is designed to limit losses in case the security's price drops below that price level.

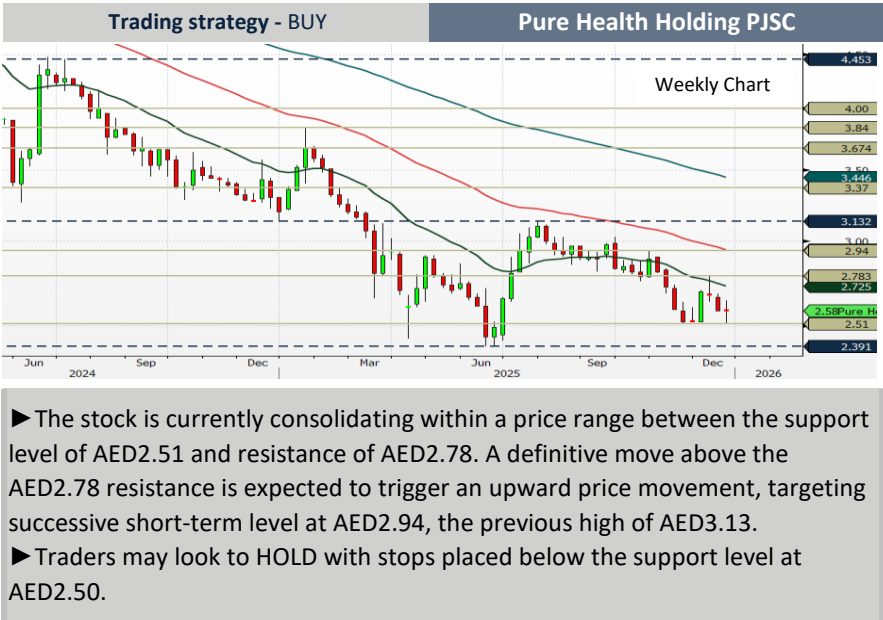
Weekly Market Review



Market Summary			
Last Close (Point)	10,038.30	Est.PE Ratio (x)	12.11
Change (%)	-0.19%	P/B Ratio (x)	2.52
Net Change (Point)	-19.51	Dividend Yield (%)	2.35
Volume (Mn/Share)	171.08	1 Week change (%)	0.86
Turnover (Mn/AED)	827	Month to Date (%)	2.99
Market Cap (Bn/AED)	2,871	Year to Date (%)	6.58
52 Week High	10,382.44	52 Week High Date	7/29/2025
52 Week Low	8,771.73	52 Week Low Date	4/7/2025

Top Gainers ▲ ( % Change in a week )				Top Losers ▼ ( % Change in a week )			
Company Name	Last	% Change	Volume	Company Name	Last	% Change	Volume
Abu Dhabi Ship Building C	8.12	13.57	3,532,368	Anan Investment Holding P.J	0.549	-40.78	359,621
Hayah Insurance Co Pjsc	1.49	6.43	144,839	Abu Dhabi National Takaful C	4.36	-18.81	2,898
Easy Lease Motor Cycle R	24.66	4.94	1,137	Presight Ai Holding Plc	3.30	-5.17	16,602,312
Gulf Pharmaceutical Indu	1.24	4.20	18,663,066	Invictus Investment Co Plc	2.19	-4.78	163,853
First Abu Dhabi Bank Pjsc	17.54	4.16	19,267,522	Nmdc Group Pjsc	20.54	-4.47	1,641,136

Our Top Picks from Technical View



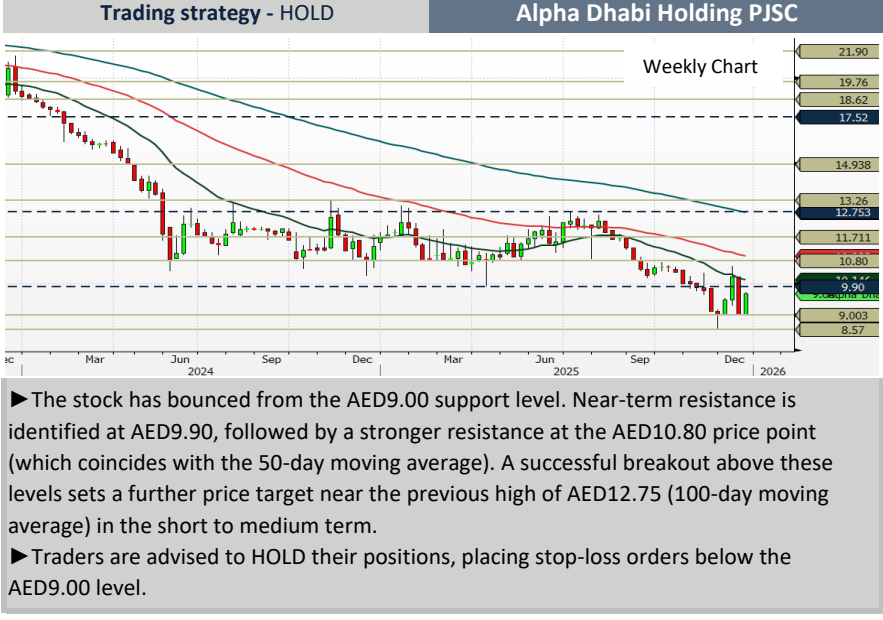
Stock Summary (in a Week)	
Market Cap (AED/mm)	28,667
Last Close (AED)	2.58
Net Change (AED)	-0.06
% Change	-2.3%
Volume (share)	8,157,111
Traded Value (AED)	21,157,842

Weekly Support & Resistance	
Support Level (3)	2.28
Support Level (2)	2.43
Support Level (1)	2.51
Pivot Point	2.58
Resistance Level (1)	2.66
Resistance Level (2)	2.73
Resistance Level (3)	2.88



Stock Summary (in a Week)	
Market Cap (AED/mm)	1,721
Last Close (AED)	8.12
Net Change (AED)	0.97
% Change	13.6%
Volume (share)	3,532,368
Traded Value (AED)	27,570,832

Weekly Support & Resistance	
Support Level (3)	5.31
Support Level (2)	6.58
Support Level (1)	7.35
Pivot Point	7.85
Resistance Level (1)	8.62
Resistance Level (2)	9.12
Resistance Level (3)	10.39



Stock Summary (in a Week)	
Market Cap (AED/mm)	95,500
Last Close (AED)	9.55
Net Change (AED)	-0.15
% Change	-1.5%
Volume (share)	282,703,641
Traded Value (AED)	2,315,760,236

Weekly Support & Resistance	
Support Level (3)	7.92
Support Level (2)	8.68
Support Level (1)	9.11
Pivot Point	9.44
Resistance Level (1)	9.87
Resistance Level (2)	10.20
Resistance Level (3)	10.96

الخميس 25 ديسمبر 2025

قسم البحوث

أحمد بني هاني

+971 2 6161629

ahmad.banihani@Bankfab.com

قسم المبيعات و التداول

المكتب الرئيسي في أبوظبي

مكتب التداول

+971 2 6161700/1

+971 2 6161777

قسم المؤسسات

+971 6161628

المبيعات والتسويق

+971 2 6161641

خدمة العملاء

+971 2 6161600

#### Disclaimer:

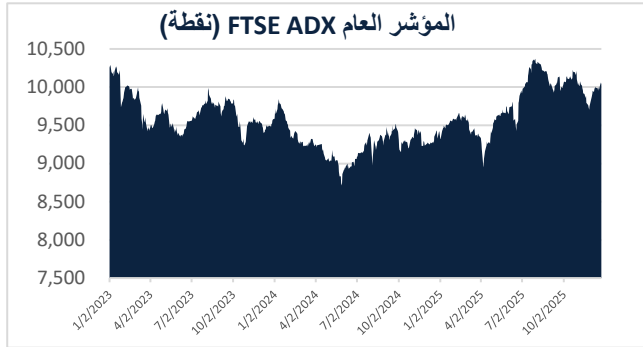
This Report has been prepared on the basis of publicly available information and other resources considered reliable. It should not be considered as an offer or recommendation to buy or sell any financial instrument. In preparing this report, we have relied upon and assumed, without independent verification, the accuracy and completeness of all the information available from public sources or which was otherwise reviewed by us. This report has been prepared without regard to the individual financial circumstances and objectives of persons who receive it. The securities and products mentioned in this document may not be suitable for all investors. The appropriateness of a particular investment or strategy will depend on an investor's individual circumstances and objectives. Many factors may affect the value of a financial instrument. Investors shall therefore conduct their own analysis of the risks (including any legal, regulatory, tax or other consequence) and benefits associated with a transaction in a given financial instrument and should seek independent professional advice. Neither FAB Securities nor any of its affiliates, its employees, officers and advisors shall, in any way, be responsible liable in any way, to you or any other person for any (a) inaccuracies or errors in or omissions from publication including but not limited to quotes and financial data; (b) loss or damage arising from the use of the Report and its content, including, but not limited to, any investment decision occasioned thereby.

FAB Securities LLC is a subsidiary of First Abu Dhabi Bank PJSC and is licensed by the Securities and Commodities Authority (registration number 604002).

#### قائمة المصطلحات:

التحليل الفني هو دراسة بيانات السوق التاريخية ، بما في ذلك السعر والحجم. يحاول التحليل الفني التنبؤ بحركات الأسعار المستقبلية ، مما يوفر للمتداولين المعلومات اللازمة لتحقيق الربح. يقوم المتداولون بتطبيق أدوات التحليل الفني على الرسوم البيانية من أجل تحديد نقاط الدخول والخروج للصفقات المحتملة. مستوى الدعم هو المستوى الذي يميل المشترون عنده إلى شراء أو الدخول في الأسهم. نقطة الارتكاز (المحورية) هي ببساطة متوسط الارتفاع والانخفاض خلال اليوم ، وسعر الإغلاق من يوم التداول السابق. في اليوم التالي ، يُعتقد أن التداول فوق النقطة المحورية يشير إلى استمرار الاتجاه الصعودي ، بينما يشير التداول أسفل النقطة المحورية إلى ميل هبوطية. مستوى المقاومة هو المكان الذي يظهر فيه اهتمام البيع بمرور الوقت ، مما يمنع المزيد من التقدم في الاتجاه الصاعد. نسبة السعر إلى الأرباح (P/E) هي نسبة تقييم الشركة التي تقاس سعر سهمها الحالي بالنسبة إلى ربحية السهم (EPS). السعر إلى القيمة الدفترية (P/B) هو نسبة القيمة السوقية لأسهم الشركة (سعر السهم) إلى القيمة الدفترية لحقوق الملكية. عند توزيعات الأرباح المعبر عنه كنسبة مئوية ، هو نسبة مالية (لتوزيعات / السعر) توضح مقدار ما تدفعه الشركة في توزيعات الأرباح كل عام بالنسبة لسعر سهمها. أمر وقف الخسارة هو أداة لإدارة المخاطر تقوم تلقائياً ببيع الورقة المالية بمجرد وصولها إلى سعر معين (أقل من سعر السوق الحالي). وهي مصممة للحد من الخسائر في حالة انخفاض سعر الورقة المالية إلى ما دون مستوى السعر هذا.

#### مراجعة السوق الأسبوعية



ملخص السوق			
مكرر الربحية (x)	12.11	آخر إغلاق (نقطة)	10,038.30
السعر إلى القيمة الدفترية (x)	2.52	نسبة التغير (%)	-0.19%
العائد النقدي (%)	2.35	صافي التغير (نقطة)	-19.51
التغير خلال أسبوع (%)	0.86	حجم التداول (مليون / سهم)	171.08
التغير منذ بداية شهر (%)	2.99	قيمة التداول (مليون درهم)	827
التغير منذ بداية العام (%)	6.58	القيمة السوقية (مليار درهم)	2,871
تاريخ أعلى مستوى	7/29/2025	أعلى مستوى خلال 52 أسبوع	10,382.44
تاريخ أدنى مستوى	4/7/2025	أدنى مستوى خلال 52 أسبوع	8,771.73

أكبر الخاسرين (النسبة المئوية للتغير في أسبوع)			
حجم التداول (سهم)	نسبة التغير (%)	آخر سعر	أسم الشركة
359,621	-40.78	0.549	أنان القابضة للاستثمار
2,898	-18.81	4.36	شركة أبوظبي الوطنية للتكافل
16,602,312	-5.17	3.30	شركة بريسايت إيه أي القابضة
163,853	-4.78	2.19	إنفكتوس للاستثمار
1,641,136	-4.47	20.54	مجموعة إن إم دي سي

أكبر الربحيين (نسبة التغير في أسبوع)			
حجم التداول (سهم)	نسبة التغير (%)	آخر سعر	أسم الشركة
3,532,368	13.57	8.12	شركة أبوظبي لبناء السفن
144,839	6.43	1.490	شركة حياة للتأمين
1,137	4.94	24.66	إيزي ليز لتأجير الدراجات النارية
18,663,066	4.20	1.24	الخليج للصناعات الدوائية
19,267,522	4.16	17.54	بنك أبوظبي الأول

#### الأسهم المفضلة من الناحية فنية



يتداول السهم حالياً ضمن نطاق سعري بين مستوى الدعم عند 2.51 درهم ومستوى المقاومة عند 2.78 درهم. ومن المتوقع أن يؤدي تجاوز مستوى المقاومة عند 2.78 درهم إلى ارتفاع السعر مستهدفاً المستوى قصيرة الأجل عند 2.94 درهم، ومن ثم نحو أعلى مستوى سابق له عند 3.13 درهم. ينصح المتداولون بالإحتفاظ مع وضع مستوى وقف الخسارة دون مستوى الدعم عند 2.50 درهم.



لقد تم التوصية بشراء السهم عند سعر 7.10 درهم، عند الإرتداد من مستوى الدعم لقناة الاتجاه الصاعد، حيث قد يؤدي اختراق مستوى المقاومة عند 8.95 درهم إلى الارتفاع متجهاً نحو مستوى المقاومة التالي عند 10.25 درهم (مستوى تصحيح فيبوناتشي)، ومن ثم نحو مستوى المقاومة التالي عند 11.00 درهم (مستوى تصحيح فيبوناتشي) على المدى القصير إلى المتوسط. يمكن للمتداولين الإحتفاظ بالسهم مع وضع مستوى وقف الخسارة دون مستوى 7.65 درهم.



ارتفع سعر السهم من مستوى الدعم عند 9.00 درهم، حيث توجد المقاومة على المدى القريب عند 9.90 درهم، تليها مقاومة أقوى عند 10.80 درهم (والتي تتزامن مع المتوسط المتحرك لـ 50 يوماً). وفي حال تجاوز هذه المستويات بنجاح فقد يصل إلى هدف سعري آخر قريب من أعلى مستوى سابق له عند 12.75 درهم (المتوسط المتحرك لـ 100 يوم) على المدى القصير إلى المتوسط. ينصح المتداولون بالإحتفاظ مع وضع مستوى وقف الخسارة دون مستوى الدعم عند 9.00 درهم.

#### تفاصيل السهم (خلال أسبوع)

القيمة السوقية (درهم / مليون)	28,667
آخر إغلاق (درهم)	2.58
صافي التغير (درهم)	-0.06
نسبة التغير (%)	-2.3%
حجم التداول (سهم)	8,157,111
قيمة التداول (درهم)	21,157,842

#### مستويات الدعم والمقاومة الأسبوعية (درهم)

مستوى الدعم 3	2.28
مستوى الدعم 2	2.43
مستوى الدعم 1	2.51
نقطة الإرتكاز	2.58
مستوى المقاومة 1	2.66
مستوى المقاومة 2	2.73
مستوى المقاومة 3	2.88

#### تفاصيل السهم (خلال أسبوع)

القيمة السوقية (درهم / مليون)	1,721
آخر إغلاق (درهم)	8.12
صافي التغير (درهم)	0.97
نسبة التغير (%)	13.6%
حجم التداول (سهم)	3,532,368
قيمة التداول (درهم)	27,570,832

#### مستويات الدعم والمقاومة الأسبوعية (درهم)

مستوى الدعم 3	5.31
مستوى الدعم 2	6.58
مستوى الدعم 1	7.35
نقطة الإرتكاز	7.85
مستوى المقاومة 1	8.62
مستوى المقاومة 2	9.12
مستوى المقاومة 3	10.39

#### تفاصيل السهم (خلال أسبوع)

القيمة السوقية (درهم / مليون)	95,500
آخر إغلاق (درهم)	9.55
صافي التغير (درهم)	-0.15
نسبة التغير (%)	-1.5%
حجم التداول (سهم)	282,703,641
قيمة التداول (درهم)	2,315,760,236

#### مستويات الدعم والمقاومة الأسبوعية (درهم)

مستوى الدعم 3	7.92
مستوى الدعم 2	8.68
مستوى الدعم 1	9.11
نقطة الإرتكاز	9.44
مستوى المقاومة 1	9.87
مستوى المقاومة 2	10.20
مستوى المقاومة 3	10.96