

Thursday, September 25, 2025

Research Department:

Ahmad Bani Hani

+971 2 6161629

ahmad.banihani@Bankfab.com

Sales & Execution:

Trading Desk

+971 2 6161700/1

+971 2 6161777

Institutional Desk

+971 6161628

Sales and Marketing

+971 2 6161641

Customer Services

+971 2 6161600

Disclaimer:

This Report has been prepared on the basis of publicly available information and other resources considered reliable. It should not be considered as an offer or recommendation to buy or sell any financial instrument. In preparing this report, we have relied upon and assumed, without independent verification, the accuracy and completeness of all the information available from public sources or which was otherwise reviewed by us. This report has been prepared without regard to the individual financial circumstances and objectives of persons who receive it. The securities and products mentioned in this document may not be suitable for all investors. The appropriateness of a particular investment or strategy will depend on an investor's individual circumstances and objectives. Many factors may affect the value of a financial instrument. Investors shall therefore conduct their own analysis of the risks (including any legal, regulatory, tax or other consequence) and benefits associated with a transaction in a given financial instrument and should seek independent professional advice. Neither FAB Securities nor any of its affiliates, its employees, officers and advisors shall, in any way, be responsible liable in any way, to you or any other person for any (a) inaccuracies or errors in or omissions from publication including but not limited to quotes and financial data; (b) loss or damage arising from the use of the Report and its content, including, but not limited to, any investment decision occasioned thereby.

FAB Securities LLC is a subsidiary of First Abu Dhabi Bank PJSC and is licensed by the Securities and Commodities Authority (registration number 604002).

Glossary:

► **Technical analysis** is the study of historical market data, including price and volume. Technical analysis attempts to predict future price movements, providing traders with the information needed to make a profit. Traders apply technical analysis tools to charts in order to identify entry and exit points for potential trades.

► **Support Level** is the level at which buyers tend to purchase or enter into a stock.

► **Pivot Level** itself is simply the average of the intraday high and low, and the closing price from the previous trading day. On the subsequent day, trading above the pivot point is thought to indicate ongoing bullish sentiment, while trading below the pivot point indicates bearish sentiment.

► **Resistance Level** is where selling interest appears over time, blocking further upside progress.

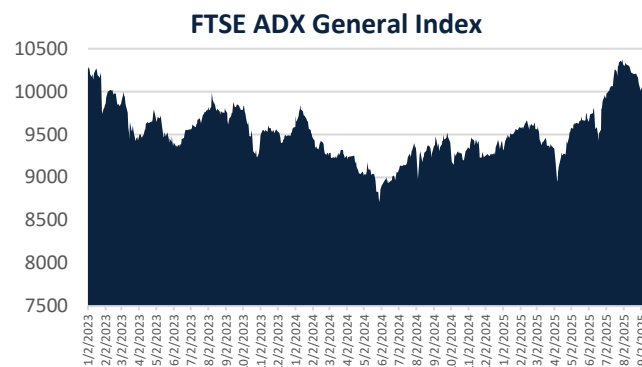
► **Price-to-Earnings (P/E) Ratio** is the ratio for valuing a company that measures its current share price relative to its earnings per share (EPS).

► **Price-to-book value (P/B)** is the ratio of the market value of a company's shares (share price) over its book value of equity.

► **Dividend yield** expressed as a percentage, is a financial ratio (dividend/price) that shows how much a company pays out in dividends each year relative to its stock price.

► **Stop-loss order** is a risk-management tool that automatically sells a security once it reaches a certain price (below the current market price). It is designed to limit losses in case the security's price drops below that price level.

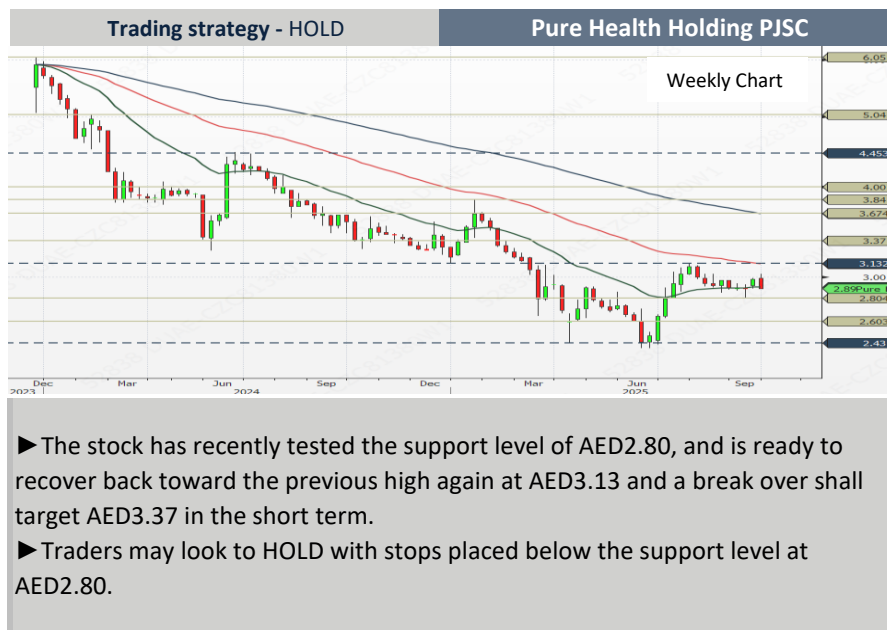
Weekly Market Review



Market Summary			
Last Close (Point)	9,978.14	Est.PE Ratio (x)	12.49
Change (%)	-1.30%	P/B Ratio (x)	2.63
Net Change (Point)	-131.10	Dividend Yield (%)	2.34
Volume (Mn/Share)	253.56	1 Week change (%)	-0.60
Turnover (Mn/AED)	1,212	Month to Date (%)	-1.15
Market Cap (Bn/AED)	2,880	Year to Date (%)	5.94
52 Week High	10,382.44	52 Week High Date	7/29/2025
52 Week Low	8,771.73	52 Week Low Date	4/7/2025

Top Gainers ▲ (% Change in a week)				Top Losers ▼ (% Change in a week)			
Company Name	Last	% Change	Volume	Company Name	Last	% Change	Volume
National Bank Of Fujairah	4.00	11.11	15,915,835	Aram Group	2.13	-16.14	110,008
Abu Dhabi National Takaf	7.00	10.94	7,387	Al Ain Ahlia Insurance Co	31.10	-9.86	40,000
Gulf Medical Projects	2.12	4.95	5,919	Hayah Insurance Co Pjsc	1.65	-8.33	39,236
Americana Restaurants In	1.94	4.30	33,280,238	Al Seer Marine Supplies & Eq	3.29	-5.19	3,786,398
Abu Dhabi National Co Fo	1.75	4.17	17,804,225	Abu Dhabi Commercial Bank	13.60	-5.16	41,806,988

Our Top Picks from Technical View



Stock Summary (in a Week)	
Market Cap (AED/mm)	32,111
Last Close (AED)	2.89
Net Change (AED)	-0.05
% Change	-1.7%
Volume (share)	7,527,892
Traded Value (AED)	22,432,139

Weekly Support & Resistance	
Support Level (3)	2.72
Support Level (2)	2.83
Support Level (1)	2.88
Pivot Point	2.94
Resistance Level (1)	2.99
Resistance Level (2)	3.05
Resistance Level (3)	3.16



Stock Summary (in a Week)	
Market Cap (AED/mm)	105,000
Last Close (AED)	10.50
Net Change (AED)	0.26
% Change	2.5%
Volume (share)	4,752,959
Traded Value (AED)	49,504,435

Weekly Support & Resistance	
Support Level (3)	9.05
Support Level (2)	9.75
Support Level (1)	9.99
Pivot Point	10.45
Resistance Level (1)	10.69
Resistance Level (2)	11.15
Resistance Level (3)	11.85



Stock Summary (in a Week)	
Market Cap (AED/mm)	11,668
Last Close (AED)	1.12
Net Change (AED)	-0.01
% Change	-0.9%
Volume (share)	103,957,743
Traded Value (AED)	121,140,890

Weekly Support & Resistance	
Support Level (3)	1.04
Support Level (2)	1.09
Support Level (1)	1.11
Pivot Point	1.14
Resistance Level (1)	1.16
Resistance Level (2)	1.19
Resistance Level (3)	1.24

الخميس 25 سبتمبر 2025

قسم البحوث

أحمد بني هاني

+971 2 6161629

ahmad.banihani@Bankfab.com

قسم المبيعات و التداول

المكتب الرئيسي في أبوظبي

مكتب التداول

+971 2 6161700/1

+971 2 6161777

قسم المؤسسات

+971 6161628

المبيعات والتسويق

+971 2 6161641

خدمة العملاء

+971 2 6161600

Disclaimer:

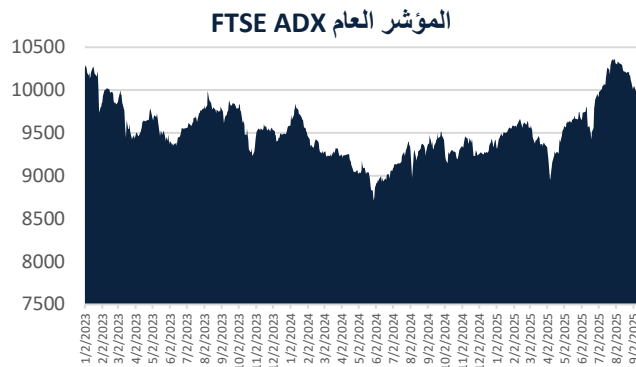
This Report has been prepared on the basis of publicly available information and other resources considered reliable. It should not be considered as an offer or recommendation to buy or sell any financial instrument. In preparing this report, we have relied upon and assumed, without independent verification, the accuracy and completeness of all the information available from public sources or which was otherwise reviewed by us. This report has been prepared without regard to the individual financial circumstances and objectives of persons who receive it. The securities and products mentioned in this document may not be suitable for all investors. The appropriateness of a particular investment or strategy will depend on an investor's individual circumstances and objectives. Many factors may affect the value of a financial instrument. Investors shall therefore conduct their own analysis of the risks (including any legal, regulatory, tax or other consequence) and benefits associated with a transaction in a given financial instrument and should seek independent professional advice. Neither FAB Securities nor any of its affiliates, its employees, officers and advisors shall, in any way, be responsible liable in any way, to you or any other person for any (a) inaccuracies or errors in or omissions from publication including but not limited to quotes and financial data; (b) loss or damage arising from the use of the Report and its content, including, but not limited to, any investment decision occasioned thereby.

FAB Securities LLC is a subsidiary of First Abu Dhabi Bank PJSC and is licensed by the Securities and Commodities Authority (registration number 604002).

قائمة المصطلحات:

التحليل الفني هو دراسة بيانات السوق التاريخية ، بما في ذلك السعر والحجم. يحاول التحليل الفني التنبؤ بحركات الأسعار المستقبلية ، مما يوفر للمتداولين المعلومات اللازمة لتحقيق الربح. يقوم المتداولون بتطبيق أدوات التحليل الفني على الرسوم البيانية من أجل تحديد نقاط الدخول والخروج للصفقات المحتملة. مستوى الدعم هو المستوى الذي يميل المشترون عنده إلى الشراء أو الدخول في الأسهم. نقطة الارتكاز (المحورية) هي ببساطة متوسط الارتفاع والانخفاض خلال اليوم ، وسعر الإغلاق من يوم التداول السابق. في اليوم التالي ، يُعتقد أن التداول فوق النقطة المحورية يشير إلى استمرار الاتجاه الصعودي، بينما يشير التداول أسفل النقطة المحورية إلى ميول هبوطية. مستوى المقاومة هو المكان الذي يظهر فيه اهتمام البيع بمرور الوقت ، مما يمنع المزيد من التقدم في الاتجاه الصاعد. نسبة السعر إلى الأرباح (P/E) هي نسبة تقييم الشركة التي تقاس سعر سهمها الحالي بالنسبة إلى ربحية السهم (EPS). السعر إلى القيمة الدفترية (P/B) هو نسبة القيمة السوقية لأسهم الشركة (سعر السهم) إلى القيمة الدفترية لحقوق الملكية. عائد توزيعات الأرباح المعبر عنه كنسبة مئوية ، هو نسبة مالية (التوزيعات / السعر) توضح مقدار ما تدفعه الشركة في توزيعات الأرباح كل عام بالنسبة لسعر سهمها. أمر وقف الخسارة هو أداة لإدارة المخاطر تقوم تلقائياً ببيع الورقة المالية بمجرد وصولها إلى سعر معين (أقل من سعر السوق الحالي). وهي مصممة للحد من الخسائر في حالة انخفاض سعر الورقة المالية إلى ما دون مستوى السعر هذا.

مراجعة السوق الأسبوعية



ملخص السوق

مكرر الربحية (x)	12.49	آخر إغلاق (نقطة)	9,978.14
السعر إلى القيمة الدفترية (x)	2.63	نسبة التغير (%)	-1.30%
العائد النقدي (%)	2.34	صافي التغير (نقطة)	-131.10
التغير خلال أسبوع (%)	-0.60	حجم التداول (مليون / سهم)	253.56
التغير منذ بداية شهر (%)	-1.15	قيمة التداول (مليون درهم)	1,212
التغير منذ بداية العام (%)	5.94	القيمة السوقية (مليار درهم)	2,880
تاريخ أعلى مستوى	7/29/2025	أعلى مستوى خلال 52 أسبوع	10,382.44
تاريخ أدنى مستوى	4/7/2025	أدنى مستوى خلال 52 أسبوع	8,771.73

أكبر الراجحين ▲ (نسبة التغير في أسبوع)

أسم الشركة	آخر سعر	نسبة التغير (%)	حجم التداول (سهم)
بنك الفجيرة الوطني	4.00	11.11	15,915,835
أبوظبي الوطنية للتكافل	7.000	10.94	7,387
الخليج للمشاريع الطبية	2.12	4.95	5,919
مطاعم أمريكانا العالمية	1.94	4.30	33,280,238
شركة أبوظبي الوطنية للبناء	1.75	4.17	17,804,225

أكبر الخاسرين ▼ (النسبة المتوقعة للتغير في أسبوع)

أسم الشركة	آخر سعر	نسبة التغير (%)	حجم التداول (سهم)
مجموعة أرام	2.13	-16.14	110,008
العين الأهلية للتأمين	31.10	-9.86	40,000
حياة للتأمين	1.65	-8.33	39,236
الصير للتجهيزات والمعدات البحرية	3.29	-5.19	3,786,398
بنك أبوظبي التجاري	13.60	-5.16	41,806,988

الأسهم المفضلة من الناحية الفنية



اختبر السهم مؤخراً مستوى الدعم عند 2.80 درهم، وهو مستعد للتعافي مجدداً متجهاً نحو أعلى مستوى سابق له عند 3.13 درهم، وفي حال الإخفاق قد يستهدف السهم مستوى 3.37 درهم على المدى القصير. ينصح المتداولون بالإحتفاظ مع وضع مستوى وقف الخسارة دون مستوى الدعم عند 2.80 درهم.



يبدو أن السهم مستعداً للارتداد بعد إعادة اختبار مستوى الدعم الرئيسي عند 10.30 درهم، ويبدو أنه مستعد للارتداد متجهاً نحو مستوى المقاومة التالي عند 11.30 درهم ثم 12.00 درهم، وقد يستهدف أعلى مستوى سابق له عند 13.00 درهم فقط في حال اختراقه مستوى المقاومة الحالي عند 10.80 درهم على المدى القصير إلى المتوسط. يُنصح المتداولون بالشراء مع وضع مستوى وقف الخسارة دون مستوى الدعم عند 9.90 درهم.



من المرجح أن يدفع المشترون سعر السهم للارتفاع خلال جلسات التداول التالية، حيث يحافظ السهم على قوته فوق مستوى الدعم الرئيسي عند 1.10 درهم، مع توقع مستويات المقاومة العليا التالية عند 1.18 ثم 1.22 درهم، ومن ثم نحو المرتفع السابق عند 1.33 درهم على المدى القصير إلى المتوسط. يُنصح المتداولون بالشراء مع وضع مستوى وقف الخسارة دون مستوى الدعم عند 1.04 درهم.

تفاصيل السهم (خلال أسبوع)

القيمة السوقية (درهم / مليون)	32,111
آخر إغلاق (درهم)	2.89
صافي التغير (درهم)	-0.05
نسبة التغير (%)	-1.7%
حجم التداول (سهم)	7,527,892
قيمة التداول (درهم)	22,432,139

مستويات الدعم والمقاومة الأسبوعية (درهم)

مستوى الدعم 3	2.72
مستوى الدعم 2	2.83
مستوى الدعم 1	2.88
نقطة الارتكاز	2.94
مستوى المقاومة 1	2.99
مستوى المقاومة 2	3.05
مستوى المقاومة 3	3.16

تفاصيل السهم (خلال أسبوع)

القيمة السوقية (درهم / مليون)	105,000
آخر إغلاق (درهم)	10.50
صافي التغير (درهم)	0.26
نسبة التغير (%)	2.5%
حجم التداول (سهم)	4,752,959
قيمة التداول (درهم)	49,504,435

مستويات الدعم والمقاومة الأسبوعية (درهم)

مستوى الدعم 3	9.05
مستوى الدعم 2	9.75
مستوى الدعم 1	9.99
نقطة الارتكاز	10.45
مستوى المقاومة 1	10.69
مستوى المقاومة 2	11.15
مستوى المقاومة 3	11.85

تفاصيل السهم (خلال أسبوع)

القيمة السوقية (درهم / مليون)	11,668
آخر إغلاق (درهم)	1.12
صافي التغير (درهم)	-0.01
نسبة التغير (%)	-0.9%
حجم التداول (سهم)	103,957,743
قيمة التداول (درهم)	121,140,890

مستويات الدعم والمقاومة الأسبوعية (درهم)

مستوى الدعم 3	1.04
مستوى الدعم 2	1.09
مستوى الدعم 1	1.11
نقطة الارتكاز	1.14
مستوى المقاومة 1	1.16
مستوى المقاومة 2	1.19
مستوى المقاومة 3	1.24